

# Intenzivní základní čistič Extra RM 752 ASF

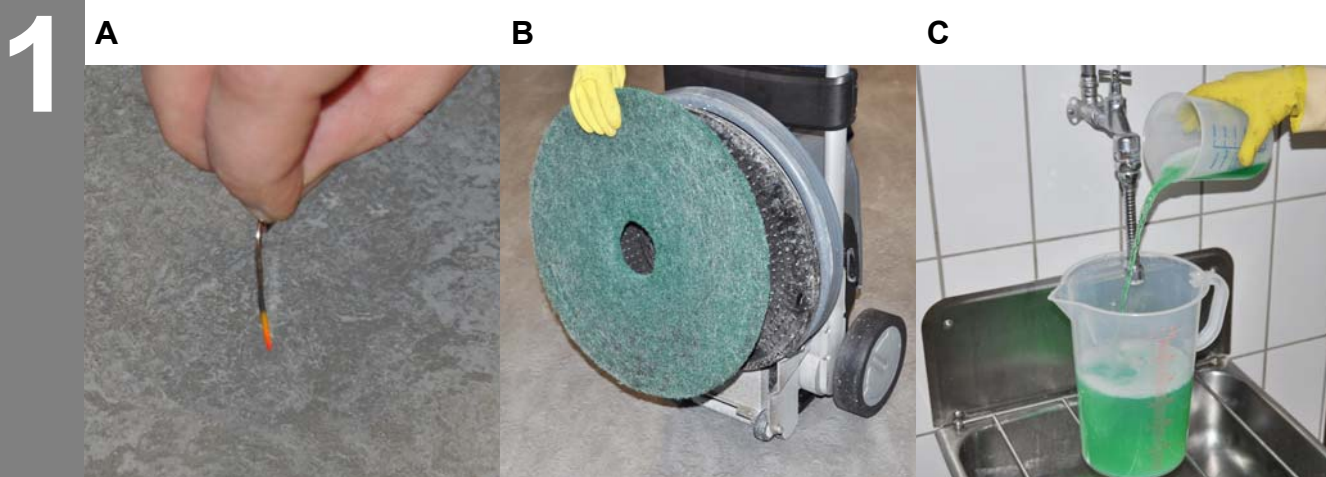
## Odstraňování ochranných povlaků



### ⚠ VAROVÁNÍ

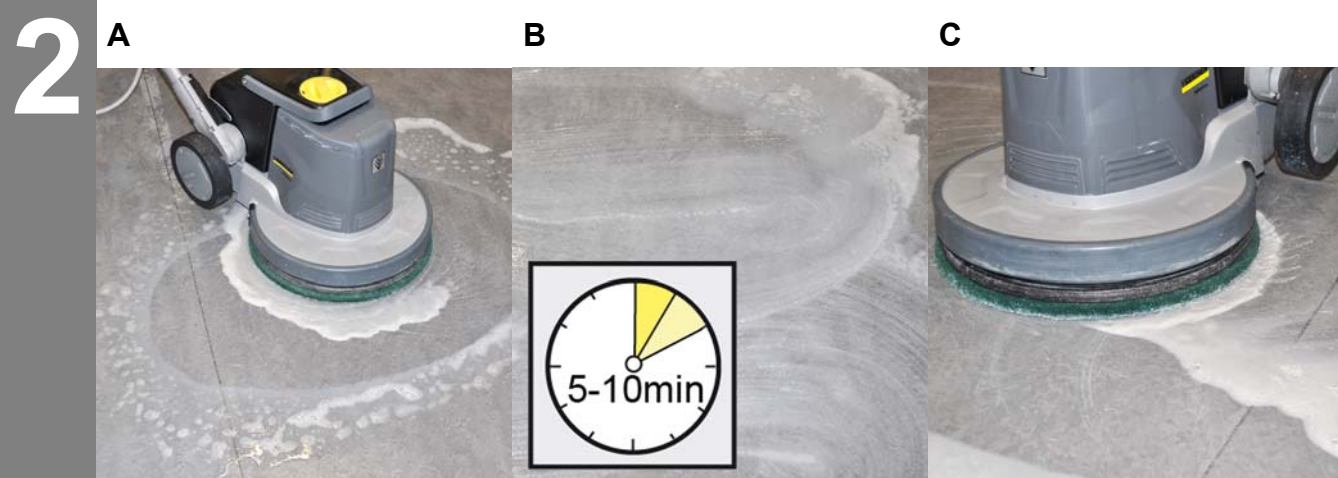
Toto je pouze stručný návod! Před použitím čisticího prostředku si přečtěte pokyny k výrobku a dodržujte bezpečnostní pokyny uvedené na obalu výrobku. Dodržujte pokyny pro dávkování uvedené na obalu výrobku. V případě nedodržování bezpečnostních pokynů mohou vzniknout škody na předmětu, který výrobkem čistíte, může dojít k ohrožení životního prostředí, uživatelů i druhých osob.

## Příprava



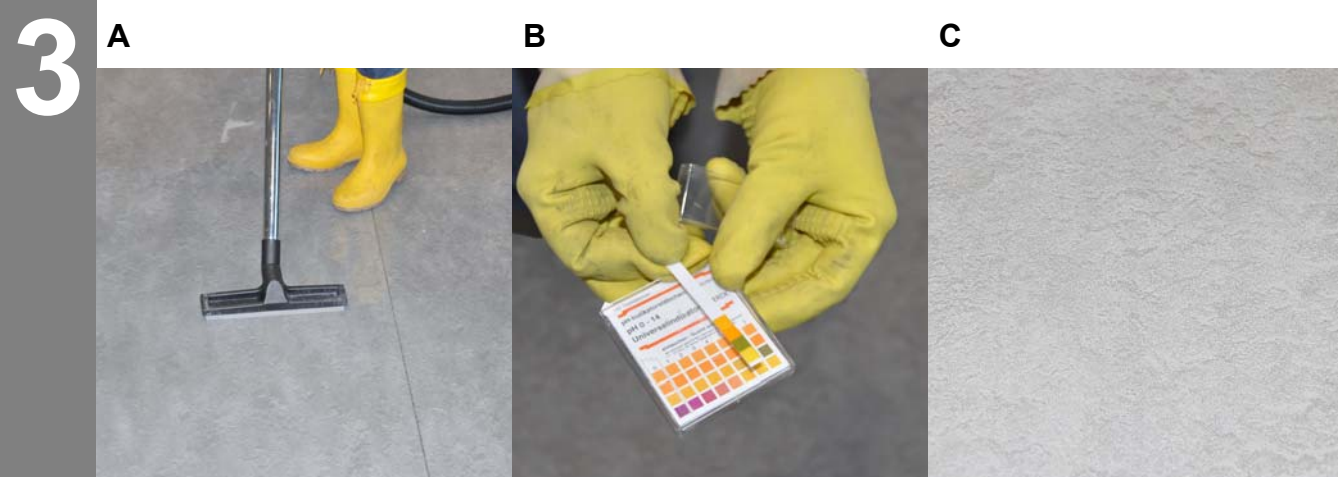
- 1**
- A Zjištění povlaku (např. pomocí kancelářské svorky). Používejte intenzivní základní čistič pouze na podlahových krytinách odolných proti alkalickým sloučeninám (např. PVC / PUR).
  - B Vyberte a připravte stroj a příslušenství vhodné pro příslušnou podlahovou krytinu.
  - C Odměřte dávku základního čističe podle tloušťky ochranného povlaku, který má být odstraněn (asi 20 až 30%, maximálně 50%).

## Uvolněte ochranný povlak



- 2**
- A Naneste roztok základního čističe, nevysávejte jej.
  - B Nechte působit roztok základního čističe podle tloušťky povlaku, který má být odstraněn (cca 5-10 minut).
  - C Podlahovou krytinu po uplynutí doby působení mechanicky opracujte a nečistoty vysajte.

## Zbytky odstraňte



- 3**
- A Podlahovou krytinu pečlivě vyčistěte čistou vodou, až budou odstraněny všechny zbytky čisticího prostředku a nečistot.
  - B Zkontrolujte hodnotu pH. Proces čištění opakujte tak dlouho, dokud nebude dosažena hodnota pH v rozmezí 7-8,5.
  - C Před nanášením nového nátěru musí být podlahová krytina suchá a bez prachu.

### ⚠ UPOZORNĚNÍ

Nebezpečí poškození čisticím prostředkem! Příslušenství, pracovní materiál a stroj po ukončení práce pečlivě vyčistěte.

# Intenzivní základní čistič Extra RM 752 ASF

## Odstraňování nečistot

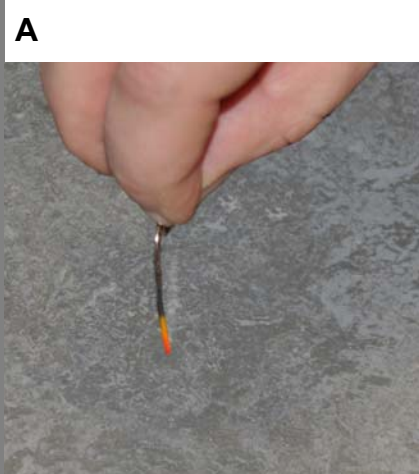


### ⚠ VAROVÁNÍ

Toto je pouze stručný návod! Před použitím čisticího prostředku si přečtěte pokyny k výrobku a dodržujte bezpečnostní pokyny uvedené na obalu výrobku. Dodržujte pokyny pro dávkování uvedené na obalu výrobku. V případě nedodržování bezpečnostních pokynů mohou vzniknout škody na předmětu, který výrobkem čistíte, může dojít k ohrožení životního prostředí, uživatelů i druhých osob.

## Příprava

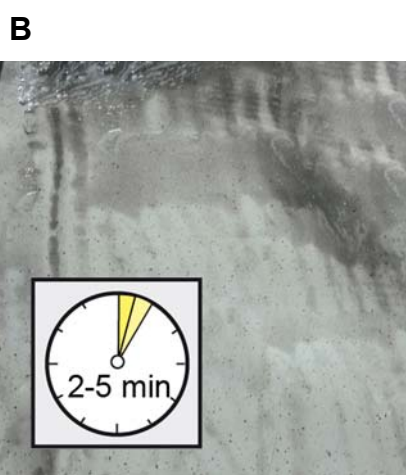
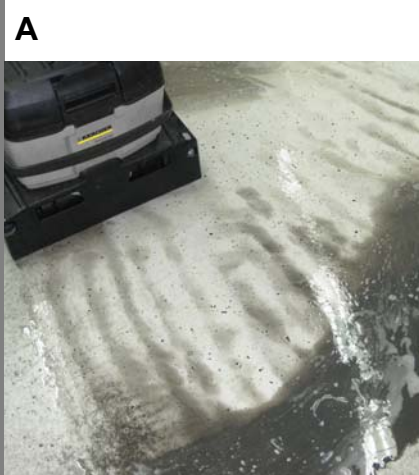
1



- A Zjištění povlaku (např. pomocí kancelářské svorky). Používejte intenzivní základní čistič pouze na podlahových krytinách odolných proti alkalickým sloučeninám (např. PVC / PUR).
- B Vyberte a připravte stroj a příslušenství vhodné pro příslušnou podlahovou krytinu.
- C Čisticí prostředek dávkujte podle míry odstraněného znečištění (cca 5-20%).

## Základní čištění

2



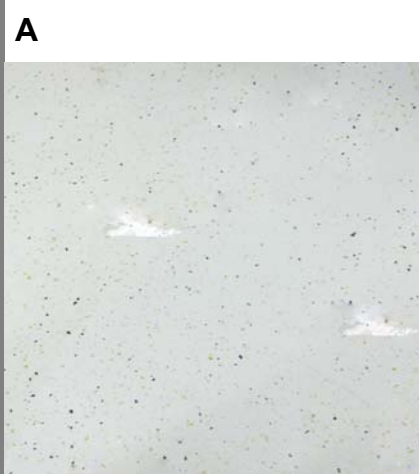
- A Naneste roztok základního čističe, nevysávejte.
- B Roztok základního čističe nechte působit podle míry znečištění (cca 2-5 minut).
- C Podlahovou krytinu čistěte čisticím strojem. Vysajte znečištěnou vodu.

### Upozornění

Nebezpečí uvolnění ochranných povlaků v případě příliš silné dávky a/nebo dlouhé doby působení

## Odstraňte zbytky

3



- A Podlahovou krytinu pečlivě vyčistěte čistou vodou, až budou odstraněny všechny zbytky čisticího prostředku a nečistot.
- B Před novým nanášením nátěru musí být podlahová krytina suchá a zbavená prachu a hodnota pH musí ležet v rozmezí 7-8,5.

### ⚠ UPOZORNĚNÍ

Nebezpečí poškození čisticím prostředkem! Příslušenství, pracovní materiál a stroj po ukončení práce pečlivě vyčistěte.