

# Všestranný základní čisticí prostředek RM 754 ASF

## Odstraňování nečistot

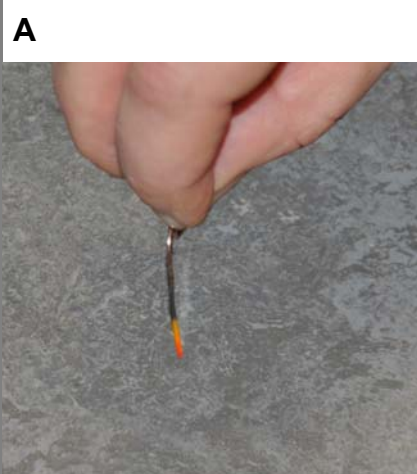


### ⚠ VAROVÁNÍ

Toto je pouze stručný návod! Před použitím čisticího prostředku si přečtěte pokyny k výrobku a dodržujte bezpečnostní pokyny uvedené na obalu výrobku. Dodržujte pokyny pro dávkování uvedené na obalu výrobku. V případě nedodržování bezpečnostních pokynů mohou vzniknout škody na předmětu, který výrobkem čistíte, může dojít k ohrožení životního prostředí, uživatelů i druhých osob.

## Příprava

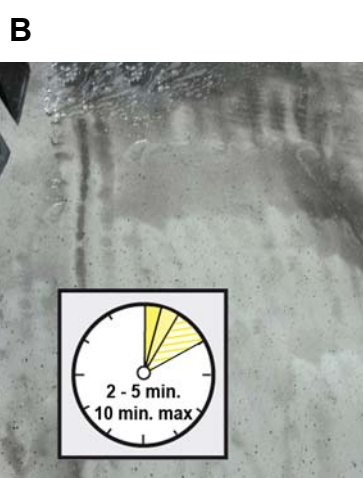
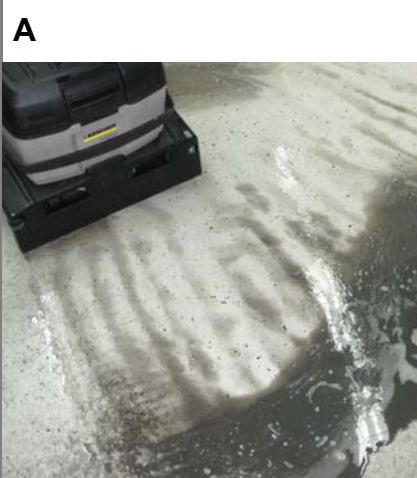
# 1



- A Zjistěte druh povrchu (např. pomocí kancelářské spony). Všestranný základní čisticí prostředek lze používat na všechny povrchy necitlivé (např. PVC / PUR) i citlivé vůči zásadám (např. linoleum).
- B Zvolte stroj a příslušenství vhodné pro podlahovou krytinu.
- C Čisticí prostředek dávkujte podle míry odstraněného znečištění (cca 10-20%).

## Základní čištění

# 2



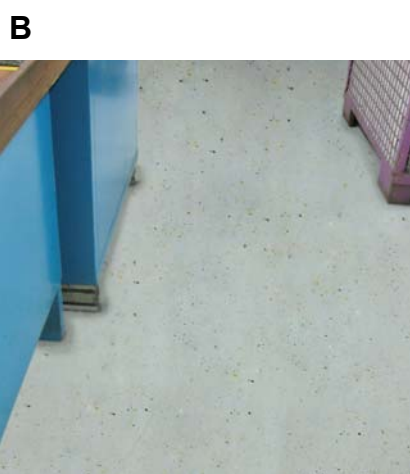
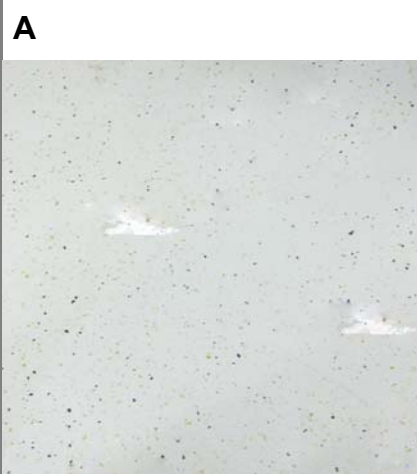
- A Naneste roztok základního čističe, nevysávejte.
- B Roztok základního čističe nechte působit podle míry znečištění (cca 2-5 minut, maximálně 10 minut).
- C Podlahovou krytinu čistěte čisticím strojem, vysajte znečištěnou vodu.

### Upozornění

Nebezpečí uvolnění ochranných povlaků v případě příliš silné dávky a/nebo dlouhé doby působení

## Odstraňte zbytky

# 3



- A Dočistěte podlahovou krytinu čistou vodou tak, aby byly odstraněny všechny zbytky čisticího prostředku a nečistot.
- B Před novým nanášením nátěru musí být podlahová krytina suchá a zbavená prachu a hodnota pH musí ležet v rozmezí 7-8,5.

Po ukončení prací ihned vyčistěte stroj a příslušenství.

# Všestranný základní čisticí prostředek RM 754 ASF

## Odstraňování ochranných povlaků




### ⚠ VAROVÁNÍ

Toto je pouze stručný návod! Před použitím čisticího prostředku si přečtěte pokyny k výrobku a dodržujte bezpečnostní pokyny uvedené na obalu výrobku. Dodržujte pokyny pro dávkování uvedené na obalu výrobku. V případě nedodržování bezpečnostních pokynů mohou vzniknout škody na předmětu, který výrobkem čistíte, může dojít k ohrožení životního prostředí, uživatelů i druhých osob.


## Příprava

**1**


**A**



**B**



**C**



**A** Zjistěte druh povrchu (např. pomocí kancelářské spony). Všestranný základní čisticí prostředek lze používat na všechny povrchy necitlivé (např. PVC / PUR) i citlivé vůči zásadám (např. linoleum).


**B** Připravte stroj a příslušenství vhodné pro podlahovou krytinu.

**C** Základní čisticí prostředek dávkujte podle tloušťky odstraňovaného ochranného povlaku (cca 20-30%, maximálně 50%).

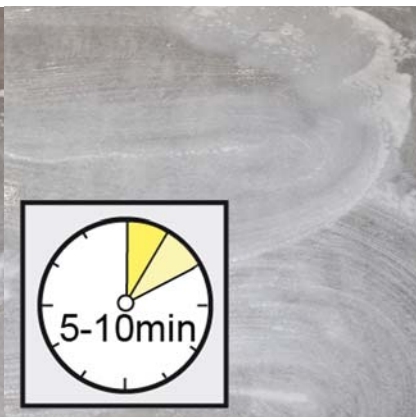
## Uvolněte ochranný povlak

**2**


**A**



**B**



**C**



**A** Naneste roztok základního čističe, nevysávejte.

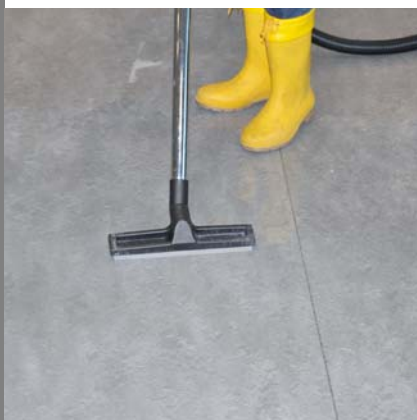
**B** Roztok základního čisticího prostředku nechte působit podle tloušťky odstraňovaného ochranného povlaku (cca 5-10 minut).

**C** Podlahovou krytinu ještě jednou mechanicky zpracujte po době působení, a pak vysajte znečištěnou vodu.


## Zbytky odstraňte

**3**


**A**



**B**



**C**



**A** Dočistěte podlahovou krytinu čistou vodou tak, aby byly odstraněny všechny zbytky čisticího prostředku a nečistot.

**B** Zkontrolujte hodnotu pH. Dočišťování opakujte tak dlouho, dokud nedosahuje hodnota pH 7-8,5.

**C** Před nanášením dalšího nátěru musí být podlahová krytina suchá a bez prachu.

Po ukončení prací ihned vyčistěte stroj a příslušenství.