

## HDS 13/20-4 CLASSIC

Spolehlivý, robustní a mobilní: vysokotlaký čistič třídy super s trubkovým ocelovým rámem a čerpadlem s klikovým hřídelem přesvědčí při každodenním používání v těch nejnáročnějších podmínkách.



Made in Germany



### Číslo produktu

1.030-912.0

- Robustní trubkový ocelový rám
- Robustní čerpadlo klikového hřídele
- Vynikající poměr ceny a výkonu

### Technické údaje

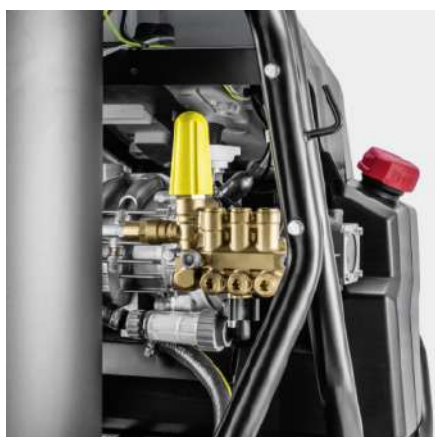
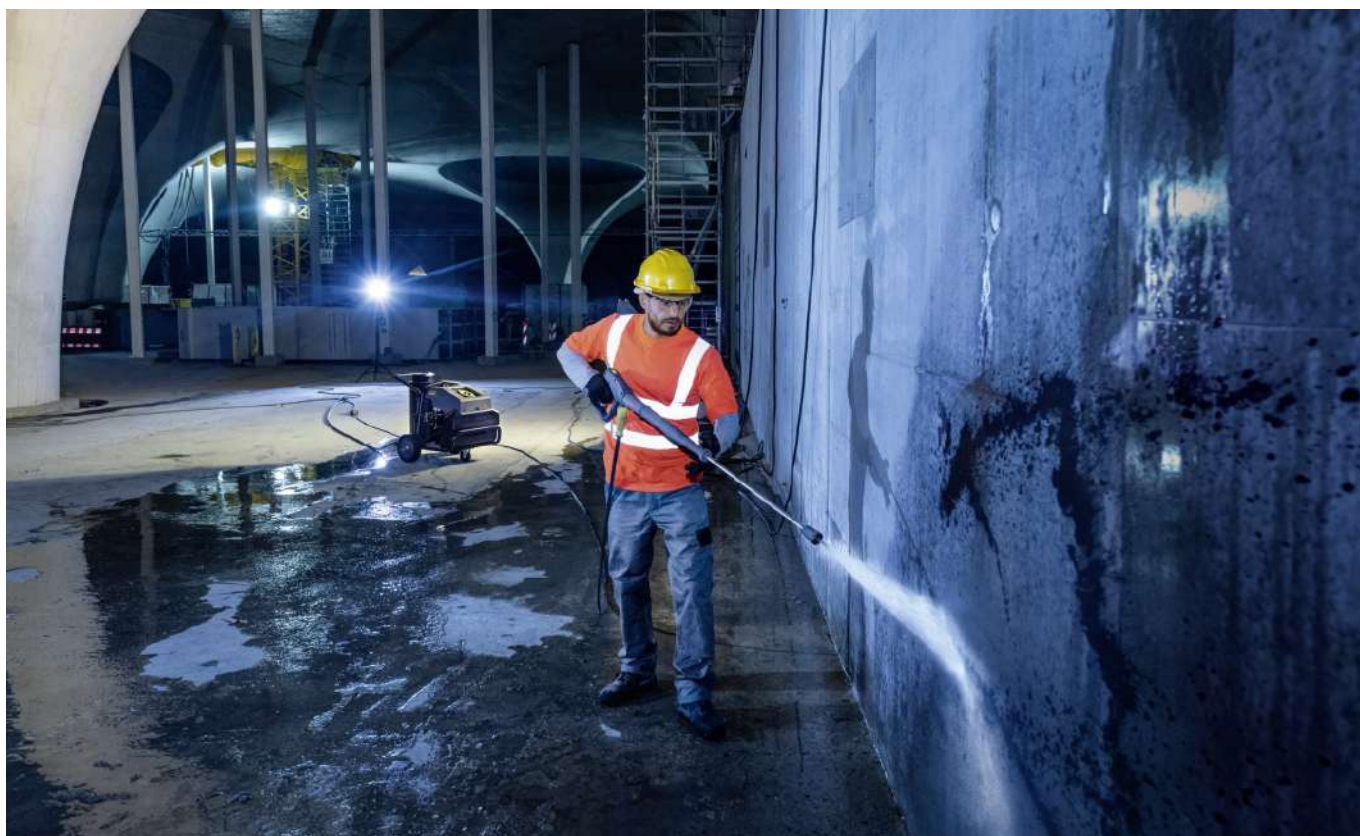
EAN kód		4054278956152
Druh proudu	Ph / V / Hz	3 / 400 / 50
Průtok	l/h	600 - 1300
Pracovní tlak	bar / MPa	30 - 200 / 3 - 20
Max. teplota (při přívodu 12 °C)	°C	max. 80
Spotřeba paliva při plném zatížení	kg/h	6
Příkon	kW	9,3
Napájecí kabel	m	5
Palivová nádrž	l	30
Hmotnost (vč. příslušenství)	kg	155,1
Hmotnost včetně obalu	kg	165,1
Rozměry (D × Š × V)	mm	1075 × 722 × 915

Tento stroj vyžaduje odborné poradenství/předání.

### Vybavení

Ruční vysokotlaká pistole		Standard
Vysokotlaká hadice	m	10 / DN 8, 315 bar
Pracovní nástavec	mm	1050
Power tryska		■
Tlakový spínač		■
Zástrčka pro změnu pólů		■

■ Obsaženo v objemu dodávky.



## Robustní a s dlouhou životností

- Robustní rám z ocelových trubek chrání zařízení před poškozením.
- Dobrá dostupnost pro snadný servis a údržbu.



## Účinná konstrukce hořáku

- Vysoký stupeň účinnosti s nízkými emisemi a dlouhou životností.
- Dlouhé pracovní nasazení díky 30litrové palivové nádrži.
- Na stupeň ECO pracuje stroj s neekonomičtější teplotou (60 °C) – a to při plném průtoku vody.

## Spolehlivost

- Osvědčená bezpečnostní technologie, jako je tepelný a bezpečnostní ventil a vodní filtr.

## PŘÍSLUŠENSTVÍ K HDS 13/20-4 CLASSIC 1.030-912.0



		Číslo produktu		
<b>KÄRCHER POWER TRYSKA</b>				
<b>Power tryska úhel rozstříku 25°</b>				
Power tryska , 070	1	2.113-028.0	Tryska s plochým paprskem pro velký plošný výkon a úporné nečistoty	<input checked="" type="checkbox"/>
<b>VT tryska úhel rozstříku 0°</b>				
Power tryska 0°, 050	2	2.113-034.0	Plný paprsek pro mimořádně silně ulpívající nečistoty.	<input type="checkbox"/>
<b>Power tryska úhel rozstříku 15°</b>				
Power tryska 15°, 055	3	2.113-047.0	Tryska na plochý paprsek pro pevně ulpívající nečistoty	<input type="checkbox"/>
<b>Power tryska úhel rozstříku 40°</b>				
Power tryska 40°, 050	4	2.113-054.0	Plochý paprsek pro vysoký plošný výkon - vhodná pro choulolistivé povrchy.	<input type="checkbox"/>
<b>VYSOKOTLAKÉ PISTOLE</b>				
<b>Ruční stříkací pistole</b>				
Sada vysokotlaké pistole EASY!Force a stříkacího nástavce	5	4.111-050.0	Pro dovybavení vysokotlakých čističů Kärcher s vysokotlakou hadicí EASY!Force. Sada s pistolí EASY!Force, stříkacím nástavcem a adaptérem pro všechny trysky.	<input type="checkbox"/>
Sada vysokotlaké pistole EASY! Force a hadice	6	4.111-051.0	Vyvinuto pro dovybavení stávajících vysokotlakých čističů od firmy Kärcher: EASY! Force sada 2 s EASY! Force vysokotlakou pistolí, stříkacím nástavcem, vysokotlakou hadicí a potřebnými adaptéry.	<input type="checkbox"/>
Sada vysokotlaké pistole EASY!Force a stříkacího nástavce	7	4.111-052.0	Kompatibilní s existující vysokotlakou hadicí a stříkacím nástavcem: EASY!Force sada 3 pro přeměnu síly . Sada se spouštěcí pistolí a všech potřebných adaptérů pro upgrade vysokotlakého čističe.	<input type="checkbox"/>
<b>PRACOVNÍ NÁSTAVCE</b>				
<b>Otočné pracovní nástavce</b>				
LED světlo trysky	8	2.680-002.0	Jasně, lehké pracovní světlo LED pro přímou montáž na stříkací trubici vysokotlaké pistole EASY! Lepší výhled za nepříznivých světelných podmínek až 5 pracovních hodin.	<input type="checkbox"/>
Pracovní nástavec, 250 mm, otočný	9	4.112-027.0	Pracovní nástavec 250 mm, otočný, ergonomický	<input type="checkbox"/>
Pracovní nástavec, 400 mm, otočný	10	4.112-024.0	Pracovní nástavec 400 mm, otočný, ergonomický	<input type="checkbox"/>
Pracovní nástavec, 600 mm, otočný	11	4.112-007.0	Pracovní nástavec 600 mm, otočný, ergonomický	<input type="checkbox"/>
Pracovní nástavec, 840 mm, otočný	12	4.112-006.0	Pracovní nástavec 850 mm, otočný, ergonomický	<input type="checkbox"/>
Pracovní nástavec, 1550 mm, otočný	13	4.112-018.0	Pracovní nástavec 1550 mm, otočný, ergonomický	<input type="checkbox"/>
Pracovní nástavec, 2050 mm, otočný	14	4.112-021.0	Pracovní nástavec 2050 mm, otočný, ergonomický	<input type="checkbox"/>

■ Obsaženo v objemu dodávky. □ Volitelné příslušenství

## PŘÍSLUŠENSTVÍ K HDS 13/20-4 CLASSIC 1.030-912.0



		Číslo produktu		
<b>PRACOVNÍ NÁSTAVCE</b>				
<b>Otočné pracovní nástavce</b>				
Prodlužovací pracovní nástavec, 1000 mm	15	4.112-048.0	Prodloužení pracovního nástavce s přípojkou EASY!Lock. Délka 1.000 mm.	<input type="checkbox"/>
<b>Dvojitý pracovní nástavec</b>				
Dvojitý nástavec, 960 mm	16	2.112-016.0	Plynulá regulace pracovního tlaku přímo na rukojeti při plném množství vody. Vhodný především pro zemědělství (např. čištění stáji).	<input type="checkbox"/>
<b>Úhlový pracovní nástavec</b>				
Pracovní nástavec na čištění WC a okapů	17	4.112-029.0	Se tryskovou násadkou. Speciální tvar pro hygienické čištění toalet. Ušlechtilá ocel.	<input type="checkbox"/>
<b>Flexibilní pracovní nástavec</b>				
Flexibilní nástavec, 1050 mm	18	4.112-035.0	Plynulé nastavení ohnutí pracovního nástavce od 20° do 140°. Mimořádně vhodný pro čištění špatně přístupných míst, např. okapů, střech automobilů, podvozků nebo podběhů kol.	<input type="checkbox"/>
Vysokotlaký kloubový spoj	19	4.112-057.0	Pro těžko přístupná místa: Vysokotlaký pružný kloub s plynulým nastavením úhlu do 120°. Jednoduchá montáž přímo na pracovní nástavec vysokotlakého čističe.	<input type="checkbox"/>
<b>Čistič okapů</b>				
Čistič okapů	20	2.112-015.0	Pracovní nástavec slouží k čištění okapových systémů pro odvod vody. Díky tvaru pracovního nástavce a speciální trysce lze čištění provádět bez sejmutí krycí mřížky.	<input type="checkbox"/>
<b>Pracovní nástavec pro čištění podvozků</b>				
Pracovní nástavec na čištění podvozků	21	4.112-032.0	Tryskové násadky. Pojízdný, pro efektivní a pohodlné čištění podvozků vozidel a blatníků. Ušlechtilá ocel. Bez VT trysky.	<input type="checkbox"/>
<b>Další rukojeť</b>				
Přídavná rukojeť pro pracovní nástavce EASY!Lock	22	4.321-380.0	Pohodlná v každé situaci - přídavnou rukojeť lze jednoduše namontovat na pracovní nástavec naší nové generace EASY!Lock a pak umožňuje optimální přizpůsobení postojce podle příslušné práce. Díky pravidelné změně postojce také všeobecně ulevíte svému pohybovému ústrojí a budete trvale pracovat uvolněněji. Díky pracovnímu nástavci otočnému o 360° můžete přídavnou rukojeť během provozu zcela jednoduše otočit okolo osy a pracovat tak ještě flexibilněji.	<input type="checkbox"/>
<b>KONTROLA PLEVELE</b>				
WR 50	23	2.114-013.0	V kombinaci s vysokotlakým čističem s ohřevem je nástavec na likvidaci plevelu WR 50 o šířce 50 cm ideální k odstranění nežádoucích rostlin. Součástí je sada koleček a adaptér trysek.	<input type="checkbox"/>
WR 20	24	2.114-014.0	Pro důkladnou likvidaci plevelu: Nástavec na likvidaci plevelu WR 20 v kombinaci s vysokotlakým čističem s ohřevem. Součástí vybavení je nosič trysek o šířce 20 cm a adaptér trysek.	<input type="checkbox"/>
WR 100	25	2.114-015.0	Pohodlné a rychlé hubení plevelu: Nástavec na hubení plevelu WR 100 s pojezdem, nosičem trysek o šířce 100 cm a integrovaným adaptérem prysky pro používání s vysokotlakými čističi s ohřevem.	<input type="checkbox"/>
WR 10	26	2.114-016.0	V kombinaci s vysokotlakým čističem s ohřevem umožňuje nástavec na hubení plevelu WR 10 rychlé a důkladné hubení plevelu. Součástí je hlavice o velikosti 10 cm a adaptér trysek.	<input type="checkbox"/>
<b>RYCHLOSPOJKA</b>				
Rychlospojka	27	2.115-000.0	Pro rychlou výměnu různých pracovních nástavců / příslušenství. Optimálně přizpůsobená pro postřikovací zařízení Kärcher, vhodná pro rozhraní pistole / pracovní nástavec. Vnitřní závit EASY!Lock.	<input type="checkbox"/>
Zásuvný nátrubek	28	2.115-001.0	Zásuvný nátrubek z ušlechtilé oceli pro rychlospojku 2.115-000. Vnější závit EASY!Lock.	<input type="checkbox"/>

■ Obsaženo v objemu dodávky.  Volitelné příslušenství

## PŘÍSLUŠENSTVÍ K HDS 13/20-4 CLASSIC 1.030-912.0



		Číslo produktu		
<b>ROTAČNÍ TRYSKY</b>				
<b>Rotační trysky, velké</b>				
Rotační tryska, velký, 050	29	4.114-027.0	Rotační tryska - rotující bodový paprsek - 10krát větší čistící výkon. Nejdelší životnost díky keramické trysce/keramickému ložiskovému kroužku. Max. 300 bar/30 MPa, 85 °C	<input type="checkbox"/>
<b>VÍCENÁSOBNÉ TRYSKY</b>				
<b>Úhlová Vario tryska 0°-90°</b>				
Úhlová tryska Vario, 055	30	4.113-008.0	Umožňuje plynulou změnu VT paprsku z úhlu 0° -90°. Snadné přizpůsobení všem druhům nečistot a ploch.	<input type="checkbox"/>
<b>PARNÍ TRYSKA/OCHRANA TRYSKY/KULOVÝ TRYSKOVÝ NOSIČ</b>				
<b>Parní trysky</b>				
Parní tryska 50°	31	4.116-000.0	Plochý paprsek 50°, pro čistící a tavicí práce v parním stupni - jako tavení písku a šterku, odstranění námrazy z bednicího materiálu, odkonzervování vozidel	<input type="checkbox"/>
Parní tryska 40°, 070	32	2.114-006.0	Mosazná parní tryska pro provoz HDS stroje ve stupni páry.	<input type="checkbox"/>
<b>TRYSKOVÉ ŠROUBENÍ / DRŽÁK PRO UDRŽENÍ ODSUPU</b>				
<b>Tryskové šroubení</b>				
Šroubení trysek	33	4.112-011.0	Šroubení trysek s chráničem pro vysokotlaké trysky a Power trysky	<input type="checkbox"/>
<b>VYSOKOTLAKÉ HADICE</b>				
<b>Standard s oboustranným šroubením</b>				
Vysokotlaká hadice, 10 m, DN 10, 220 bar, 2 × EASY!Lock	34	6.110-041.0	Působivé hodnoty a základní vybavení: vysokotlaká hadice (ID 10), dlouhá 10 m, pro tlak až 220 bar.	<input type="checkbox"/>
Vysokotlaká hadice, 10 m, DN 8, 315 bar, 2 × EASY!Lock	35	6.110-031.0	ysokotlaká hadice (DN 8) vhodná do tlaku 315 bar. S inovativním EASY! Lock ručním šroubením na obou stranách, ANTI! Twist, délka 10 m.	<input type="checkbox"/>
Vysokotlaká hadice, 15 m, DN 8, 315 bar, 2 × EASY!Lock	36	6.110-030.0	15 m dlouhá vysokotlaká hadice, DN 8, s ANTI! Twist a časově úsporným ručním šroubením EASY! Lock na obou stranách.	<input type="checkbox"/>
Vysokotlaká hadice, 20 m, DN 8, 315 bar, 2 × EASY!Lock	37	6.110-032.0	Vysokotlaká hadice (DN 8) v délce 20 m, vybavená na obou stranách robustním ručním šroubením pro úsporu času EASY!Lock. Schválená pro tlak do 315 bar.	<input type="checkbox"/>
Vysokotlaká hadice, 30 m, DN 8, 315 bar, 2 × EASY!Lock	38	6.110-014.0	Komfortní délka (30 m) a inovativní ruční šroubení EASY!Lock: vysokotlaká hadice (DN 8) se spojkou ANTI!Twist pro tlak do 315 bar.	<input type="checkbox"/>
Vysokotlaká hadice, 15 m, DN 10, 220 bar, 2 × EASY!Lock	39	6.110-042.0	Vybavená inovativním ručním šroubením EASY!Lock a vhodná pro tlak do 220 bar: vysokotlaká hadice (DN 10), délka 15 m.	<input type="checkbox"/>
Vysokotlaká hadice, 20 m, DN 10, 220 bar, 2 × EASY!Lock	40	6.110-043.0	Délka 20 m a na obou stranách komfortní ruční šroubení EASY!Lock k úspoře času patří k hlavním znakům této vysokotlaké hadice (DN 10).	<input type="checkbox"/>
Vysokotlaká hadice, 25 m, DN 10, 220 bar, 2 × EASY!Lock	41	6.110-044.0	Přesvědčivé hodnoty a základní vybavení: vysokotlaká hadice (DN 10) v délce 25 m pro tlak do 220 bar.	<input type="checkbox"/>
Vysokotlaká hadice, 40 m, DN 10, 220 bar, 2 × EASY!Lock	42	6.110-045.0	Vysokotlaká hadice, délka 40 m, s ručním šroubením EASY!Lock pro úsporu času (na obou stranách). Jmenovitý průměr (DN) 10, pracovní tlak až do 220 bar.	<input type="checkbox"/>

Volitelné příslušenství

## PŘÍSLUŠENSTVÍ K HDS 13/20-4 CLASSIC

### 1.030-912.0



		Číslo produktu		
<b>VYSOKOTLAKÉ HADICE</b>				
<b>Standard s oboustranným šroubením</b>				
Vysokotlaká hadice, 15 m, DN 12, 210 bar, 2 × EASY!Lock	43	6.110-059.0	Konstruovaná pro pracovní tlak až do 250 bar: vysokotlaká hadice (DN 12) s délkou 15 m. Vybavená komfortním ručním šroubením EASY!Lock na obou stranách.	<input type="checkbox"/>
Vysokotlaká hadice, 40 m, DN 12, 210 bar, 2 × EASY!Lock	44	6.110-060.0	S ručním šroubením EASY!Lock a velkým pracovním prostorem díky délce 40 m: vysokotlaká hadice (DN 12) s ručním šroubením EASY!Lock na obou stranách. Vhodná pro pracovní tlak do 250 bar.	<input type="checkbox"/>
<b>Longlife 400 s oboustranným šroubením</b>				
Vysokotlaká hadice Longlife, 1,5 m, DN 8, 400 bar, 2 × EASY!Lock	45	6.110-024.0	Vysokotlaká hadice (DN 8), délka 1,5 m. Na obou stranách s ručním šroubením EASY!Lock pro robustní a rychlá spojení. S dlouhou životností a tlak do 400 bar.	<input type="checkbox"/>
Vysokotlaká hadice Longlife, 30 m, DN 8, 400 bar, 2 × EASY!Lock	46	6.110-023.0	Robustní vysokotlaká hadice s dvojitou ocelovou vložkou, připojením ANTI!Twist a ručním šroubením EASY!Lock na obou stranách. Jmenovitý průměr DN 8, délka 30 m, pro tlak až do 400 bar.	<input type="checkbox"/>
Vysokotlaká hadice Longlife, 20 m, DN 8, 400 bar, 2 × EASY!Lock	47	6.110-027.0	Vysokotlaká hadice s připojením ANTI!Twist, ručním šroubením EASY!Lock a dvojitou ocelovou vložkou. Délka 20 m, jmenovitý průměr DN 8, ruční šroubení EASY!Lock na obou stranách.	<input type="checkbox"/>
Vysokotlaká hadice Longlife, 15 m, DN 8, 400 bar, 2 × EASY!Lock	48	6.110-029.0	Dvojitá ocelová vložka zajišťuje mimořádně dlouhou životnost této 15 m dlouhé vysokotlaké hadice (DN 8), která je schválena pro tlak až do 400 bar.	<input type="checkbox"/>
<b>Provedení pro potravinářství s oboustranným šroubením</b>				
Vysokotlaká hadice food, 10 m, DN 8, 250 bar, 2 × EASY!Lock	49	6.110-051.0	Vysokotlaká hadice (DN 8), délka 10 m, s šedým vnějším pláštěm nezanechávajícím stopy. Na obou stranách se stabilním a rychlým ručním šroubením EASY!Lock.	<input type="checkbox"/>
Vysokotlaká hadice food, 20 m, DN 8, 250 bar, 2 × EASY!Lock	50	6.110-052.0	Vhodná pro potravinářskou oblast: vysokotlaká hadice (DN 8), délka 20 m, se šedým vnějším pláštěm nezanechávajícím stopy, spojkou ANTI!Twist a ručním šroubením EASY!Lock.	<input type="checkbox"/>
<b>Longlife-provedení pro potravinářství s oboustranným šroubením</b>				
Vysokotlaká hadice food Longlife, 10 m, DN 8, 400 bar, 2 × EASY!Lock	51	6.110-053.0	VT hadice Longlife pro používání v potravinářství. Vnější vrstva odolná proti živočišným tukům, materiál nezanechávající stopy. S otočným kloubem, 2 × M 22 × 1,5.	<input type="checkbox"/>
<b>Speciální hadice</b>				
Vysokotlaká hadice zahnutá, 1,5 m, DN 8, 400 bar, 1 × EASY!Lock / 1 × M22 × 1,5	52	6.110-068.0	Pro připojení na bubny na navíjení hadice: vysokotlaká hadice, s přípojkou M 22 × 1,5 a zahnutým ručním šroubením EASY!Lock. Délka 1,5 m, vhodná pro pracovní tlak až do 400 bar.	<input type="checkbox"/>
<b>ČIŠTĚNÍ POTRUBÍ</b>				
<b>Hadice na čištění potrubí, DN 6</b>				
Hadice pro čištění potrubí, DN 6, 10 m, max. 250 bar	53	6.110-046.0	U hadice pro čištění potrubí v délce 10 m se jedná o mimořádně pružnou vysokotlakou hadici na čištění potrubí zevnitř (závitové připojení pro trysku R 1/8).	<input type="checkbox"/>
Hadice na čištění potrubí, NW 6, 20 m, 220 bar	54	6.110-008.0	Zvláště flexibilní VT hadice pro čištění vnitřku potrubí (závitové připojení pro trysku R 1/8)	<input type="checkbox"/>
Hadice pro čištění potrubí, DN 6, 30 m, max. 250 bar	55	6.110-047.0	U hadice pro čištění potrubí v délce 30 m se jedná o mimořádně pružnou vysokotlakou hadici na čištění potrubí zevnitř (závitové připojení pro trysku R 1/8).	<input type="checkbox"/>
<b>Trysky na čištění potrubí</b>				
Rotační tryska pro čištění potrubí D21/060	56	4.765-002.0	Bodový paprsek rotující směrem vpřed uvolní i silně ulpívající nečistoty. Tři paprsky směřující dozadu se postarají o nutný posun a komfortní manipulaci.	<input type="checkbox"/>

Volitelné příslušenství

## PŘÍSLUŠENSTVÍ K HDS 13/20-4 CLASSIC

### 1.030-912.0



		Číslo produktu		
<b>ČIŠTĚNÍ POTRUBÍ</b>				
<b>Trysky na čištění potrubí</b>				
Rotační tryska pro čištění potrubí D30/060	57	4.765-005.0	Bodový paprsek rotující směrem vpřed uvolní i silně ulpívající nečistoty. Tři paprsky směřující dozadu se postarají o nutný posun a komfortní manipulaci.	<input type="checkbox"/>
Tryska pro čištění potrubí 080	58	5.763-087.0	Tryska pro čištění potrubí o průměru 24 mm. Se čtyřmi paprsky pod úhlem 30° orientovaných na zadní stranu.	<input type="checkbox"/>
Tryska na čištění potrubí 055, 3x30°, 16mm	59	5.763-015.0	S vnitřním závitem, různé směry paprsků pro čisté čištění šetrné k životnímu prostředí ucpaných odpadů a potrubí. Tryskové otvory jsou vytvořeny tak, aby se tryska s hadicí sama natahovala do potrubí. 3x 30°dozadu, 16 mm	<input type="checkbox"/>
Tryska na čištění potrubí 060, 1xvpřed, 3x30°, 16mm	60	5.763-016.0	S vnitřním závitem, různé směry paprsků pro čisté čištění šetrné k životnímu prostředí ucpaných odpadů a potrubí. Tryskové otvory jsou vytvořeny tak, aby se tryska s hadicí sama natahovala do potrubí. 1x dopředu, 3x 30°dozadu, 16 mm	<input type="checkbox"/>
Tryska na čištění potrubí 050, 3x30°, 30mm	61	5.763-017.0	S vnitřním závitem, různé směry paprsků pro čisté čištění šetrné k životnímu prostředí ucpaných odpadů a potrubí. Tryskové otvory jsou vytvořeny tak, aby se tryska s hadicí sama natahovala do potrubí. 3x 30°dozadu, 30 mm	<input type="checkbox"/>
<b>PODLAHOVÉ ČISTIČE A ČISTIČE PLOCH</b>				
<b>Čistič ploch FRV 30</b>				
ABS lapač nečistot	62	2.642-532.0	Kbelík z pozinkované oceli slouží k pojmání hrubých nečistot a k upevnění odsávací hadice ve venkovním prostoru.	<input type="checkbox"/>
<b>Čistič ploch FR 30 Me</b>				
Čistič ploch FR 30 Me	63	2.111-013.0	Kvalitní čistič ploch odolný vůči horké vodě s krytem z ušlechtilé oceli. Dvě keramická ložiska, přípojka pro sací hadici. Zvláště vhodný pro potravinářství. Max. 250 bar / 1300 l/h / 85 °C	<input type="checkbox"/>
<b>Čistič ploch FR 50</b>				
Čistič ploch FR TR 50 Me	64	2.111-023.0	Nerezový čistič povrchů odolný vůči horké vodě s pracovní šířkou 500 mm. Ideální pro velké plochy.S dvojitými keramickými ložisky, tlakovou rukojetí, nešpinícími otočnými kolečky a systémem dávkování čisticího prostředku.	<input type="checkbox"/>
<b>Sada trysek specifických pro FR</b>				
Sada trysek pro FR, 850 l/h - 1100 l/h	65	2.640-442.0	Sada trysek pro konkrétní zařízení se skládá z trysek Power a šroubení. Pro optimální výkon čističů ploch Kärcher (850 až 1100 l/h).	<input type="checkbox"/>
<b>Sada trysek specifických pro FRV</b>				
Sada trysek pro FRV, 050	66	2.642-433.0	Sada trysek pro konkrétní zařízení Kärcher se skládá z Power trysky a pracovní trysky pro FRV 30.	<input type="checkbox"/>
<b>Čistič ploch FRV 30 Me</b>				
Čistič ploch FRV TR 30 ME	67	2.111-012.0	Nerezový čistič povrchů FRV TR 30 Me díky automatickému odsávání špinavé vody zefektivňuje čištění povrchů v interiéru i exteriéru. Čištění horkou vodou až do 85 °C.	<input type="checkbox"/>
Prodlužovací hadice FRV 30 Me	68	4.441-040.0	Prodlužovací hadice pro FRV 30 Me, 5,0 m, včetně spojovací objímky.	<input type="checkbox"/>
<b>PĚNOVACÍ SYSTÉMY</b>				
<b>Pěnovací nástavec s nádobou</b>				
Pěnovací nástavec Advanced 3, 900 l/h - 2500 l/h	69	4.112-065.0	Speciálně navrženo pro použití s agresivními čisticími prostředky: Vysoce kvalitní pěnovací nástavec Advanced 3 s nastavením úhlu rozstříku a Eco brass pro vysokotlaké čističe od Kärcher.	<input type="checkbox"/>
Pěnovací tryska 2v1 (900-2500l), 900 l/h - 2500 l/h	70	4.112-069.0	Pěnovací tryska DUO Advanced 3 je určena pro použití s agresivními čisticími prostředky. S okamžitým přepnutím na vysokotlaké čištění, nastavením úhlu postříku a dvojitou nádrž.	<input type="checkbox"/>

Volitelné příslušenství

## PŘÍSLUŠENSTVÍ K HDS 13/20-4 CLASSIC 1.030-912.0



		Číslo produktu		
<b>PĚNOVACÍ SYSTÉMY</b>				
<b>Pěnovací nástavec s nádobou</b>				
Pěnovací nástavec Basic 3, 900 l/h - 2500 l/h	71	4.112-055.0	Kvalitní, jednoduchý, robustní: Pěnovací nástavec s nádobou Basic 3 pro vysokotlaké čističe s průtokem 900-2500 l/h. Sníží spotřebu čisticího prostředku při nejlepší kvalitě pěny.	<input type="checkbox"/>
1litrová nádoba na čisticí prostředek pro pěnovací nástavec Basic	72	5.071-414.0	Pro rychlou výměnu čisticího prostředku: Další 1litrová nádoba na čisticí prostředek pro základní pěnový nástavec (2.112-053.0, 2.112-054.0 a 2.112-055.0).	<input type="checkbox"/>
1litrová nádoba na čisticí prostředek pro pěnovací nástavec Advanced	73	6.414-050.0	Náhradní nádoba na čisticí prostředky 1 l pro rychlou výměnu čisticího prostředku (pro pěnovací nástavec 2.112-017.0 a 2.112-018.0).	<input type="checkbox"/>
<b>Inno Foam Set</b>				
Inno Foam Set s RM-Injektorem	74	2.112-000.0	Vysokotlaký pěnovací systém, kompletní k provozu pro mobilní a stacionární HD /HDS stroje pro čištění a dezinfekci. Dvojitý pracovní nástavec s pěnovací tryskou a přepínáním na vysokotlaký paprsek pro čistý oplach atd., vysokotlaký injektor čisticích prostředků s přesným dávkovacím ventilem 0-5%. Sady trysek pro různé řady přístrojů (viz Sady trysek) je nutné objednat samostatně.	<input type="checkbox"/>
Inno Foam Set	75	2.112-008.0	Vysokotlaký pěnovací systém, kompletní k provozu pro mobilní a stacionární HD /HDS stroje pro čištění a dezinfekci. Dvojitý pracovní nástavec s pěnovací tryskou a přepínáním na vysokotlaký paprsek pro čistý oplach atd. Sady trysek pro různé řady přístrojů (viz Sady trysek) je nutné objednat samostatně.	<input type="checkbox"/>
<b>Easy Foam Set</b>				
Easy Foam Set s RM-Injektorem	76	2.112-010.0	Vysokotlaký pěnovací set, kompletní k provozu, pro mobilní a stacionární HD/HDS stroje pro čištění a dezinfekci. Pěnovací tryska pro připojení na vysokotlaký nástavec + vysokotlaký injektor čisticích prostředků s přesným dávkovacím ventilem 0-5%. Sady trysek pro různé řady přístrojů (viz Sady trysek) je nutné objednat samostatně.	<input type="checkbox"/>
Easy Foam Set	77	2.112-011.0	Vysokotlaký pěnovací set, kompletní k provozu, pro mobilní a stacionární HD/HDS stroje pro čištění a dezinfekci. Pěnovací tryska pro připojení na vysokotlaký nástavec. Sady trysek pro různé řady přístrojů (viz Sady trysek) je nutné objednat samostatně.	<input type="checkbox"/>
<b>Sady trysek pro Inno/Easy Set</b>				
Sada trysek 090 z. Inno/Easy Set 700 - 1000 l/h	78	2.111-019.0	Optimální přizpůsobení na nejrůznější výkony strojů pro hospodárné používání.	<input type="checkbox"/>
<b>Nástavbová sada pěnovací tryska</b>				
Nástavbová sada pěnovací tryska	79	2.112-013.0	K dávkovanému nanášení pěnovacího prostředku v sanitární a potravinářské oblasti, popř. tam, kde je nutná dlouhá doba působení, montáž na pracovní nástavec namísto VT trysky.	<input type="checkbox"/>
<b>PŘIMÍCHÁVÁNÍ/ INJEKTORY</b>				
<b>Injektor čisticích prostředků pro vysoký tlak</b>				
Injektor čist. prostř. pro vysoký a nízký tlak (bez trysek)	80	4.637-032.0	Dávkování čisticích prostředků. Ve vysokotlaku a nízkotlaku separátně od stroje. Dávkování až do 15 %.	<input type="checkbox"/>
Injektor čist. prostř. pro vysoký tlak (bez trysky)	81	4.637-033.0	Dávkování čisticích prostředků za vysokotlaku 3-5 %	<input type="checkbox"/>
<b>Sada trysek specifických pro přístroj s obj. č. 3.637-170.0</b>				
Sada trysek 750-1000 l/h	82	4.769-011.0	Pro HD/HDS 750 - 1000 l/h. Skládá se z tryskového nástavce, vysokotlaké trysky Power a šroubení	<input type="checkbox"/>
<b>Trysková násada k obj. č. 3.637-001.0</b>				
Tryskový nástavec pro objednáč. číslo 3.637-001, vysoký tlak pro stroje do 1100 l/h	83	4.769-003.0	Tryskový nástavec pro injektor čisticích prostředků 3.637-001 k nanášení čisticích prostředků ve vysokotlakém provozu. Pro stroje s průtokem do 1.100 l/h.	<input type="checkbox"/>
Trysková násada k obj.č. 3.637-001, nízký tlak pro stroje do 1100 l/h	84	4.769-001.0	Nízký tlak pro stroje do 1100 l/hod.	<input type="checkbox"/>

Volitelné příslušenství



## PŘÍSLUŠENSTVÍ K HDS 13/20-4 CLASSIC 1.030-912.0



		Číslo produktu		
<b>SPOJOVACÍ DÍLY</b>				
<b>Otočná spojka</b>				
Otočná spojka	85	4.111-021.0	Spolehlivě zabraňuje přetočení VT hadic. Přípojka Easy!Lock, bezpečné uchopení.	<input type="checkbox"/>
<b>Spojovací kus</b>				
Tryskové šroubení / šroubové hrdlo	86	4.111-022.0	K upevnění VT-trysek a příslušenství přímo na VT pistolí (s tryskovým šroubením) - 1 x M 22 x 1,5/1 x M 18 x 1,5	<input type="checkbox"/>
Rozdělovací kus Y	87	4.111-024.0	Umožňuje připojení dvou postříkovacích zařízení ke stroji. Montáž k výstupu vysokého tlaku.	<input type="checkbox"/>
Šroubení pro tryšku	88	4.111-038.0	K upevnění VT-trysek a příslušenství přímo na VT pistolí (se šroubením trysky). Není kompatibilní s trojitými tryskami.	<input type="checkbox"/>
<b>Adapter EASY!Lock</b>				
Adaptér 1 M22 x 1,5 AG - EASY!Lock 22 AG	89	4.111-029.0	Adaptér pro spojení vysokotlakých hadic, které jsou vybavené šroubením EASY!Lock, a vysokotlakých hadic se spojkou M 22 x 1,5.	<input type="checkbox"/>
Adaptér 2 M22 x 1,5 IG - EASY!Lock 22 AG	90	4.111-030.0	Adaptér ke spojení vysokotlakých čističů, resp. vysokotlakých pistolí s přípojkou M 22 x 1,5 a vysokotlakých hadic, které jsou vybavené šroubením EASY!Lock.	<input type="checkbox"/>
Adaptér 3 M22 x 1,5 IG - EASY!Lock 22 AG	91	4.111-031.0	Adaptér ke spojení vysokotlakých pistolí s přípojkou M 22 x 1,5 a pracovních nástavců nebo regulátorů Servo Control vybavených šroubením EASY!Lock.	<input type="checkbox"/>
Adaptér 4 EASY!Lock 22 IG - AVS	92	4.111-032.0	Adaptér ke spojení vysokotlakých hadic s AVS přípojkou Swivel a vysokotlaké pistole EASY!Force.	<input type="checkbox"/>
Adaptér 5 EASY!Lock 22 IG - M22 x 1,5 AG	93	4.111-033.0	Adaptér ke spojení vysokotlaké pistole EASY!Force a pracovních nástavců s přípojkou M 22 x 1,5.	<input type="checkbox"/>
Adaptér pro vysokotlaké čističe 6 EASY!Lock 22 IG - M22 X 1,5 AG	94	4.111-034.0	Adaptér pro spojení vysokotlakých hadic s přípojkou M 22 x 1,5 a vysokotlaké pistole EASY!Force, resp. vysokotlakých čističů vybavených ručním šroubením EASY!Lock.	<input type="checkbox"/>
Adaptér 7 M18 x 1,5 IG - EASY!Lock 20 AG	95	4.111-035.0	Adaptér ke spojení pracovních nástavců s přípojkou M 18 x 1,5 a trysek, čističů ploch nebo mycích kartáčů vybavených ručním šroubením EASY!Lock.	<input type="checkbox"/>
Adaptér 8 EASY!Lock 20 IG - M18 x 1,5 AG	96	4.111-036.0	Adaptér ke spojení trysek, čističů ploch nebo mycích kartáčů s připojením M 18 x 1,5 s pracovními nástavci vybavenými EASY!Lock.	<input type="checkbox"/>
Rychlospojka pro HD/HDS	97	4.111-037.0	K propojení a prodloužení VT hadic, připojení 2 x M 22 x 1,5 m, mosaz s gumovou ochranou.	<input type="checkbox"/>
Adaptér 12 otočná spojka EASY!Lock 22 IG - M22 x 1,8 AG	98	4.111-046.0	Otočný adaptér pro spojení VT hadic s přípojkou M 22x1,5 a vysokotlakou pistolí EASY!Force	<input type="checkbox"/>

Volitelné příslušenství

## PŘÍSLUŠENSTVÍ K HDS 13/20-4 CLASSIC 1.030-912.0



		Číslo produktu		
<b>BUBNY NA NAVÍJENÍ VT HADIC</b>				
<b>Buben na navíjení VT hadice, automatika</b>				
Otočný držák s práškovým nástřikem	99	2.639-931.0	Otočný držák pro montáž automatického navijáku na zeď. Pro maximální akční rádius a flexibilitu vysokotlaké hadice. Otočný o 120°. Pozinkovaná ocel.	<input type="checkbox"/>
Otočný držák z nerezové oceli	100	2.641-867.0	Výkyvný držák na stěnu z ušlechtilé oceli (pro 2.641-866). Umožňuje maximální flexibilitu a komfort při manipulaci s VT hadicí.	<input type="checkbox"/>
<b>ČIŠTĚNÍ FASÁD A SOLÁRNÍCH PANELŮ</b>				
<b>Kartáčování</b>				
Pohon pro kartáč	101	4.762-584.0	Hydraulický pohon pro rotující válcové kartáče. K čištění fasád nebo solárních zařízení s našimi profesionálními vysokotlakými čističi. Instalace na pracovní nástavec nebo teleskopickou nástavec.	<input type="checkbox"/>
Ochrana proti ostříku	102	4.762-621.0	Chránič proti stříkající vodě se zapínáním na suchý zip pro rotující válcový kartáč. Čistý výhled na štětec díky průhledné fólii se současně ochranou proti postříkání.	<input type="checkbox"/>
Kartáč měkký	103	4.762-623.0	Měkký kartáčový nástavec pro použití s hydraulickým pohonem (4.762-584.0). Ideální pro čištění skleněných a solárních zařízení. Snadný systém rychlé výměny a bezpečná montáž na disk.	<input type="checkbox"/>
Kartáč střední	104	4.762-624.0	Středně tvrdý nástavec kartáče pro použití s hydraulickým pohonem (4.762-584.0). Vhodný pro citlivé fasády, fólie a textilie. Snadný a bezpečný systém rychlé výměny.	<input type="checkbox"/>
Kartáč tvrdý	105	4.762-625.0	Nástavec z tvrdého kartáče pro použití s hydraulickým pohonem (4.762-584.0). Na drsné fasády, kamenné a dřevěné terasy. Bezpečný a snadný systém rychlé výměny.	<input type="checkbox"/>
Kartáč tuhý tvrdý	106	6.960-133.0	Kartáč s tvrdými štětiniami pro čištění průmyslových fasád a podlahových krytin a odstraňování hrubých nečistot. Jednoduchá instalace na teleskopické nástavce nebo vysokotlaké nástavce od společnosti Kärcher.	<input type="checkbox"/>
Kartáč tuhý střední	107	6.960-134.0	Optimálně čistí fasády, rolety a textilní tkaniny; kartáč se středně tvrdými štětiniami pro rychlé a jednoduché připevnění k teleskopickým nástavcům nebo vysokotlakým nástavcům od společnosti Kärcher.	<input type="checkbox"/>
Kartáč tuhý měkký	108	6.960-135.0	Pro jednoduchou instalaci na teleskopické nástavce nebo vysokotlaké nástavce od společnosti Kärcher: kartáč s měkkými štětiniami pro hloubkové čištění citlivých povrchů, jako je sklo nebo solární systémy.	<input type="checkbox"/>
iSolar 800 Advanced	109	6.368-094.0	Hlava kartáče iSolar 800, šířka 800 mm, pro průtok vody 700 - 1 000 l / h. Se dvěma protiběžnými kotoučovými kartáči a flexibilním úhlovým kloubem. Pro fotovoltaické systémy.	<input type="checkbox"/>
iSolar 400 Advanced	110	6.368-092.0	Kartáč iSolar 400 pro průtok vody 700 - 1 000 l / h. Vodou poháněný kotoučový kartáč o šířce 400 mm čistí malé až středně velké fotovoltaické systémy. Také ideální pro použití na vyvýšených systémech.	<input type="checkbox"/>
<b>Teleskopické stožáry</b>				
TL nízkotlaký adaptér	111	4.580-097.0	Nízkotlaký adaptér TL s kulovým ventilem pro instalaci bez použití nářadí na teleskopické násady. Ideální pro aplikace s rotujícími vysokotlakými kartáči.	<input type="checkbox"/>
Teleskopický nástavec TL 7 F	112	4.762-609.0	Teleskopický nástavec TL 7 F s dosahem až 7 m vyrobená z robustního a lehkého skleněného vlákna. S praktickými rychloupínáky pro snadné zasunutí a vysunutí.	<input type="checkbox"/>

Volitelné příslušenství

## PŘÍSLUŠENSTVÍ K HDS 13/20-4 CLASSIC 1.030-912.0



		Číslo produktu		
<b>ČIŠTĚNÍ FASÁD A SOLÁRNÍCH PANELŮ</b>				
<b>Teleskopické stožáry</b>				
Teleskopický nástavec TL 7 H	113	4.762-610.0	Multifunkční hybridní teleskopický nástavec TL 7 H vyrobený z tuhé a lehké směsi uhlíkových vláken. Teleskopický díky rychloupínákům. Dosah až 7 m.	<input type="checkbox"/>
Teleskopický nástavec TL 10 H	114	4.762-611.0	Dosah až 10 m: hybridní teleskopický nástavec TL 10 H. Skládá se ze směsi uhlík-skleněné vlákno a je vhodný pro multifunkční použití. Jednoduché zasunutí a vysunutí díky rychloupínákům.	<input type="checkbox"/>
Teleskopický nástavec TL 10 C	115	4.762-612.0	Teleskopický nástavec z uhlíkových vláken TL 10 C. S dosahem až 10 m a praktickými rychloupínáky. Multifunkční použití k čištění fasád, oken nebo solárních panelů.	<input type="checkbox"/>
Teleskopický nástavec TL 14 C	116	4.762-613.0	Maximální tvrdost s minimální hmotností: teleskopický nástavec TL 14 C vyrobená z uhlíkových vláken. Obrovský dosah 14 m, multifunkční použití a snadné použití díky rychloupínákům.	<input type="checkbox"/>
TL vysokotlaký adaptér	117	4.775-154.0	Vysokotlaký adaptér TL, flexibilní vysokotlaká pistole pro vysokotlaké čištění pomocí teleskopických nástavců. Ergonomický, snadno se instaluje, vhodný pro praváky i leváky.	<input type="checkbox"/>
<b>Změkčování vody</b>				
WS 50	118	6.368-463.0	Mobilní změkčovač vody WS 50 zabraňuje usazování vodního kamene na čistých površích. Speciální iontoměničová pryskyřice odstraňuje rozpuštěný vodní kámen z vody.	<input type="checkbox"/>
WS 100	119	6.368-464.0	Mobilní jednotka pro změkčování vody WS 100 zamezuje ukládání zbytků vodního kamene na čištěných plochách. K tomu účelu odvádí speciální iontoměničová pryskyřice z vody rozpuštěné vápenaté sloučeniny.	<input type="checkbox"/>
WS regenerátor	120	6.368-465.0	Pomocí regeneračního systému WS regenerátor je možné provádět zpětný proplach a regeneraci změkčovacích patron v zařízeních pro změkčování vody WS 50 a WS 100 pouhým stisknutím tlačítka.	<input type="checkbox"/>
<b>Hadice</b>				
iSolar VT - hadice 7	121	6.392-978.0	Vysoce kvalitní, flexibilní VT hadice (s gumovým krytím) pro zařízení Kärcher iSolar TL 7. Vnější plášť disponuje zvláště dobrou kluzností při zatahování a vytahování teleskopické tyče.	<input type="checkbox"/>
iSolar VT - hadice 10	122	6.392-977.0	Vysoce kvalitní, flexibilní VT hadice (s gumovým krytím) pro zařízení Kärcher iSolar TL 10. Vnější plášť disponuje zvláště dobrou kluzností při zatahování a vytahování teleskopické tyče.	<input type="checkbox"/>
iSolar VT - hadice 14	123	6.392-976.0	Vysoce kvalitní, flexibilní VT hadice (s gumovým krytím) pro zařízení Kärcher iSolar TL 14. Vnější plášť disponuje zvláště dobrou kluzností při zatahování a vytahování teleskopické tyče.	<input type="checkbox"/>
<b>ZAŘÍZENÍ PRO MOKRÉ OTRYSKÁVÁNÍ</b>				
<b>Zařízení pro mokré otryskávání (bez trysky)</b>				
Zařízení pro mokrý ostřík s regulací množství (bez trysek)	124	4.115-000.0	S regulací množství. Přímíchávání tryskačního prostředku k vysokotlakému paprsku. K odstranění starého laku, rzi. Montáž na pracovní nástavec místo VT trysky.	<input type="checkbox"/>
Zařízení pro mokrý ostřík bez regulace množství (bez trysek)	125	4.115-006.0	Přidání postřikového prostředku do vysokotlakého proudu. Pro odstraňování nátěrů, odstraňování rzi a odvápnění. Montáž na stříkací trysku místo vysokotlaké trysky. Bez regulace průtoku vody	<input type="checkbox"/>
<b>Sada trysek k zařízení pro mokré otryskávání</b>				
Sada trysky pro zařízení pro mokré tryskání 055	126	2.112-024.0	Skládá se z trysky pro mokré tryskání a tryskového nástavce - pouze ve spojení se zařízením pro mokré tryskání 4.115-000.0   4.115-006.0.	<input type="checkbox"/>

Volitelné příslušenství

## PŘÍSLUŠENSTVÍ K HDS 13/20-4 CLASSIC 1.030-912.0



		Číslo produktu		
<b>ZAŘÍZENÍ PRO MOKRÉ OTRYSKÁVÁNÍ</b>				
<b>Borkarbidová tryska</b>				
Borkarbidová tryska, pro stroje do 1000 l/h	127	6.415-084.0	Dodatečně k tryskovým sadám. Zvláště odolná tryska pro trvalý provoz.	<input type="checkbox"/>
<b>ČIŠTĚNÍ SUDŮ A NÁDRŽÍ</b>				
<b>Čistič sudů a nádrží</b>				
Čistič sudů BC 14/12 C	128	2.112-020.0	Čistič sudů BC 14/12 je stříkací jednotka pro vnitřní čištění nádob a sudů – zejména dubových sudů o objemu mezi 225 a 600 litry.	<input type="checkbox"/>
<b>Sada trysek pro stříkací hlavu HKF 50</b>				
Tryska 045 pro provoz se dvěma tryskami HKF 50	129	6.415-446.0	Tryska pro provoz se dvěma tryskami	<input type="checkbox"/>
Tryska 090 pro provoz se dvěma tryskami HKF 50	130	6.415-447.0	Tryska pro provoz s jednou tryskou	<input type="checkbox"/>
Dvojitý držák pro přesné vedení stříkací hlavy	131	2.863-036.0	Konus k upevnění v zátkovnicích, dvojitě držadlo, přesné vedení stříkací hlavy.	<input type="checkbox"/>
Uzávěrový šroub pro vložku stříkací hlavy s 1 tryskou	132	5.411-061.0	Závěrový šroub u nasazení stříkací hlavy s 1 tryskou.	<input type="checkbox"/>
<b>PŘÍPOJKA VODY</b>				
<b>Geka-spojka</b>				
GEKA - spojka s hadicovou objímkou, R 3/4"	133	6.388-455.0	s hadicovou objímkou	<input type="checkbox"/>
GEKA - spojka s hadicovou objímkou, R 1"	134	6.388-465.0	S hadicovou objímkou.	<input type="checkbox"/>
GEKA spojka 1Z.	135	6.388-458.0	s vnitřním závitem	<input type="checkbox"/>
<b>Sací filtr</b>				
Vodní sací filtr	136	6.414-956.0	K nasávání z rybníků, zásobních nádrží nebo podobně, polyamidový kryt filtru, síto z ušlechtilé oceli, velikost ok 800 µm, připojení 3/4" und 1", bez zpětné klapky.	<input type="checkbox"/>
Sací filtr se zpětným ventilem	137	4.730-012.0	Sací filtr z mosazi pro nasávání z rybníků, zásobních nádrží nebo podobně. Se zpětným ventilem.	<input type="checkbox"/>
<b>Jemný vodní filtr</b>				
Vodní jemný filtr, 80 µm, R 3/4" + 1", s adaptérem	138	4.730-102.0	Vodní jemný filtr, velikost ok 125 µm, max. teplota 50° C. Chrání zařízení před částicemi nečistot ve vodě. Množství vody do 1.200 l/h, připojení 3/4", s adaptérem 1".	<input type="checkbox"/>
Vodní jemný filtr 100 µm, R 1"	139	2.638-270.0	Vodní jemný filtr, velikost ok 100 µm, max. teplota 60° C. K montáži na stroji. Chrání zařízení před částicemi nečistot ve vodě. Množství vody do 1.200 l/h, připojení 1".	<input type="checkbox"/>
<b>Hadice pro přívod vody</b>				
Přívodní hadice na vodu NW 19, R 1" / R 3/4", pro sací provoz	140	4.440-207.0	NW 19 R1"/R 3/4", do 85°C, pro sací provoz, s měděným lankem pro uzemnění zařízení.	<input type="checkbox"/>

Volitelné příslušenství

## PŘÍSLUŠENSTVÍ K HDS 13/20-4 CLASSIC 1.030-912.0



		Číslo produktu		
<b>PŘÍPOJKA VODY</b>				
<b>Hadice pro přívod vody</b>				
Přívodní hadice na vodu, NW 19, R 1" / R 1"	141	4.440-270.0	NW 19 R1"/R1", do 85°C	<input type="checkbox"/>
<b>MYCÍ KARTÁČE</b>				
<b>Nástrčný mycí kartáč</b>				
Nástrčný mycí kartáč	142	4.113-001.0	Pro univerzální použití při čištění povrchů. Upevnění pomocí svorky přímo na pracovní nástavec. Připojení M 18 x 1,5	<input type="checkbox"/>
<b>Rotační mycí kartáč</b>				
Rotační mycí kartáč pro stroje > 800 l/h	143	4.113-002.0	Poháněné proudem vody. Šetrně odstraňuje jemný prach a šedý film ze všech povrchů. Odolný teplotám do 80°C, M 18 x 1,5 (vyměnitelný kartáč).	<input type="checkbox"/>
Rotační mycí kartáč	144	4.113-005.0		<input type="checkbox"/>

Volitelné příslušenství