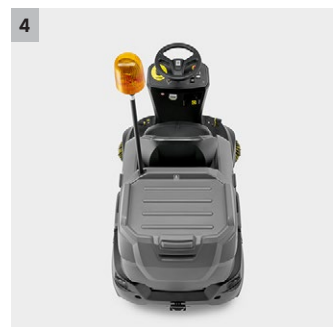
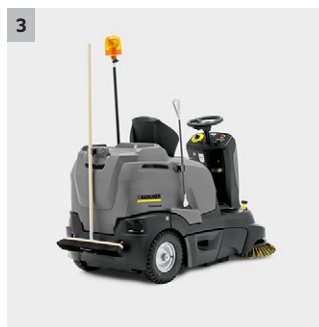
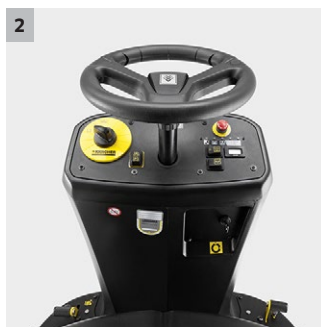




KM 90/60 R Bp Pack Adv

Robustní, kompaktní, snadno ovladatelný a bezemisní zametací stroj s místem pro řidiče – KM 90/60 R Bp Adv se systémem očištění filtru TACT, sada Home Base, Easy Operation, jakož i praktický Pick-up prostor.



1 TACT: plně automatické a nepřetržité čištění filtru

- Nanejvýš účinné čištění filtru pro veskrze bezprašnou práci.
- Kompaktní velikost filtru s dlouhou životností.

2 Koncepce ovládání: systém Easy-Operation

- Logické a snadno pochopitelné.
- Veškeré ovládací prvky jsou přehledně uspořádány a snadno dostupné.

3 Homebase pro větší flexibilitu

- Různá praktická upevnění pro další příslušenství.
- Jednoduše vézt s sebou např. kleště na hrubé nečistoty, smeták nebo dodatečnou nádobu

4 Robustní, kompaktní konstrukce se sběrnou plochou

- Pro dlouhou životnost a vysokou spolehlivost.
- Bezpečnost a ovladatelnost.


KM 90/60 R Bp Pack Adv

■ Zatahovací boční kartáč

Technické údaje

Objednací číslo	1.047-302.0	
EAN kód	4039784621350	
Pohon	Motor na stejnosměrný proud	
Pohon - výkon	kW	1,2
Max. plošný výkon	m²/h	5400
Max. plošný výkon se 2 bočními kartáči	m²/h	6900
Pracovní šířka	mm	615
Pracovní šířka s 1 postranním kartáčem	mm	900
Pracovní šířka se 2 postranními kartáči	mm	1150
Výdrž baterie	h	Max. 2,5
Nádoba na zametené nečistoty	l	60
Stoupavost	%	12
Pracovní rychlost	km/h	6
Hmotnost	kg	355
Rozměry (D x Š x V)	mm	1695 × 1060 × 1260

Vybavení

Automatické očištění filtru	■	Vnitřní provoz	■
Pohon vozidla	elektrický	Ukazatel baterií	■
Hlavní zametací válec výkyvný	■	Počítadlo provozních hodin	■
Regulace sacího proudu	■	Zametací funkce, vypínatelná	■
Klapka na hrubé nečistoty	■	Postranní kartáč, pneumaticky řízený	■
vč. baterie a zabudované nabíječky	■		
Princip přehazování přes hlavu	■		
Pohon vozidla dopředu	■		
Pohon vozidla dozadu	■		
Odsávání	■		
Venkovní provoz	■		

■ Obsaženo v objemu dodávky.

KM 90/60 R BP PACK ADV 1.047-302.0



		Objednáací číslo	Množství	Napětí baterií	Kapacita baterií	Typ baterií	Cena	
Baterie pohonu								
Baterie	1	6.654-124.0		6 V	180 Ah	bezúdržbové		■

■ Obsaženo v objemu dodávky. Volitelné příslušenství

KM 90/60 R BP PACK ADV 1.047-302.0

KÄRCHER



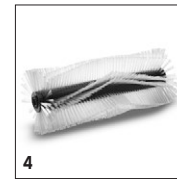
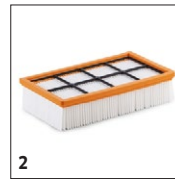
1

		Objednáací číslo	montáž ve výrobním závodě	Napětí baterií	Kapacita baterií	Typ baterií	Cena	
Nabíječky								
Nabíječka	1	4.839-389.0		24 V		vestavěné	Pro nabíjení baterie 6.654-124.0.	■

■ Obsaženo v objemu dodávky. □ Volitelné příslušenství

KM 90/60 R BP PACK ADV 1.047-302.0

KÄRCHER

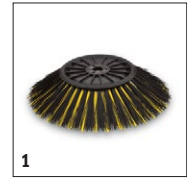


		Objednáací číslo	montáž ve výrobním závodě	Délka/Šířka	Průměr	Cena	
Standardní zametací válec							
Standardní válcový kartáč KM 90/6	1	4.762-430.0		615 mm	250 mm		Voděodolné univerzální štětiny, odolný, vhodný pro všechny povrchy. ■
Plochý skládaný filtr							
Plochý skládaný filtr	2	6.907-519.0					Plastový filtr, odolný vlhku, omyvatelný, šetří náklady na údržbu. ■
Hlavní zametací kartáč měkký/přírodní							
Zametací válec, měkký/přírodní	3	4.762-442.0		615 mm	250 mm		S přírodními štětinami speciálně pro zametání jemného prachu na hladké podlaze ve vnitřních a venkovních prostorech. □
Hlavní zametací válec tvrdý/odolný vůči vlhku							
Zametací válec kpl. tvrdý KM 90/60 R P	4	4.762-443.0		615 mm	250 mm		Pro odstraňování silně ulpívajících nečistot ve venkovních prostorech. □
Hlavní zametací válec antistatický							
Hlavní zametací válec antistatický	5	4.762-441.0		615 mm	250 mm		Pro čištění staticky nabitých povrchů (např. koberec, umělý trávník). □
Hlavní zametací válec na umělý trávník	6	6.907-342.0		615 mm	190 mm		Potřebný k zametání umělého trávniku, antistatický, smysluplný pouze v případě vestavěné sady na zametání umělého trávniku 2.851-320.7. □
Sada filtrů							
Dvojitě čištění filtru Tact	7	2.643-176.0	2.851-392.7				K zametání na mimořádně prašném podkladu. □
ABS Filterkasten kpl. APFC 2-fach	8	2.851-392.7	2.851-392.7				□

■ Obsaženo v objemu dodávky. □ Volitelné příslušenství

KM 90/60 R BP PACK ADV 1.047-302.0

KÄRCHER

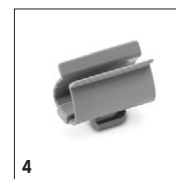
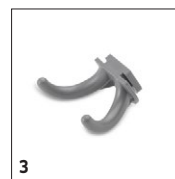


		Objednáací číslo	montáž ve výrobním závodě	Délka/Šířka	Průměr	Cena	
Postranní kartáč Standard							
postranní kartáč	1	6.906-132.0			420 mm		Univerzální štětiny, odolné vůči vlhku, dlouhá životnost, vhodný pro všechny typy povrchů
Postranní kartáč tvrdý							
Postranní kartáče tvrdé 41 mm	2	6.905-625.0			420 mm		Odstraňuje pevně ulpívající nečistoty ve venkovních prostorech, odolný vůči vlhkosti, lehce abrazivní.
Postranní kartáč měkký							
postr.kartáče PP střed. 41 MM	3	6.905-626.0			420 mm		Měkký postranní kartáč zametá jemný prach na jakémkoli povrchu ve vnitřních a venkovních prostorech. Ideální pro nečistoty s vysokým podílem prachu.

■ Obsaženo v objemu dodávky. □ Volitelné příslušenství

KM 90/60 R BP PACK ADV 1.047-302.0

KÄRCHER



		Objednáací číslo	Délka	Barva	Množství	Cena	
Příslušenství k Home Base							
Držák láhve	1	6.980-080.0			1 kusy		Vhodný pro transport láhvi s rozprašovačem - pouze ve spojení s adaptérem Home-Base 5.035-488.0. <input type="checkbox"/>
Adaptér Homebase	2	5.035-488.0			1 kusy		Upevňovací zařízení pro různé háčky a úchytky na stroji. <input type="checkbox"/>
Dvojitý hák	3	6.980-077.0			1 kusy		Dvojitý háček pro uchycení pytlů na odpadky, papírové tašky apod. na stroji. Pouze ve spojení s adaptérem Home-base 5.035-488.0. <input type="checkbox"/>
Držák šedý	4	6.980-078.0			1 kusy		Svorka na mop k uchycení mopu na stroji. Pouze ve spojení s adaptérem Homebase 5.035-488.0. <input type="checkbox"/>
Home-Base-Kit držák koště	5	4.035-523.0					Upevnění pro koště na stroji. <input type="checkbox"/>
KM Homebase Kit kleště na hrubé nečistoty	6	4.035-524.0					Kleště na hrubé nečistoty včetně upevňovacího přípravku na stroji. <input type="checkbox"/>

■ Obsaženo v objemu dodávky. Volitelné příslušenství

KM 90/60 R BP PACK ADV 1.047-302.0

KÄRCHER



		Objednací číslo	Množství	Jmenovitá světlost	Šířka	Délka	Cena	
Ostatní								
Nádrž na čisticí prostředek, kompletní	1	4.070-006.0	1 kusy					<input type="checkbox"/>

■ Obsaženo v objemu dodávky. Volitelné příslušenství

KM 90/60 R BP PACK ADV 1.047-302.0

KÄRCHER



		Objednáací číslo	montáž ve výrobním závodě					Cena	
Zametání/sání									
Kobercová souprava	1	2.851-334.7	2.851-334.7					Souprava na zemetání koberců s antistatickým zemetacím válcem k čištění kobercových povrchů.	<input type="checkbox"/>
Výstražný maják									
Varovný maják	2	2.643-887.0	2.643-887.7					Zvyšuje bezpečnost při práci	<input type="checkbox"/>
Postranní kartáč vlevo									
ABS postranní kartáč vlevo KM 90/60 R	3	2.642-693.0	2.642-693.7					Postranní kartáč kompletně včetně standardního postranního kartáče ke zvýšení plošného výkonu.	<input type="checkbox"/>

■ Obsaženo v objemu dodávky. Volitelné příslušenství

KM 90/60 R BP PACK ADV 1.047-302.0



		Objednáací číslo	montáž ve výrobním závodě				Cena	
Pneumatiky, bezpečnostní								
Bezpečnostní pneumatiky (sada), celogumové, nezanechávající stopy	1	2.641-129.7	2.641-129.7					Zamezují zanechávání stop na světlém povrchu. <input type="checkbox"/>

■ Obsaženo v objemu dodávky. Volitelné příslušenství