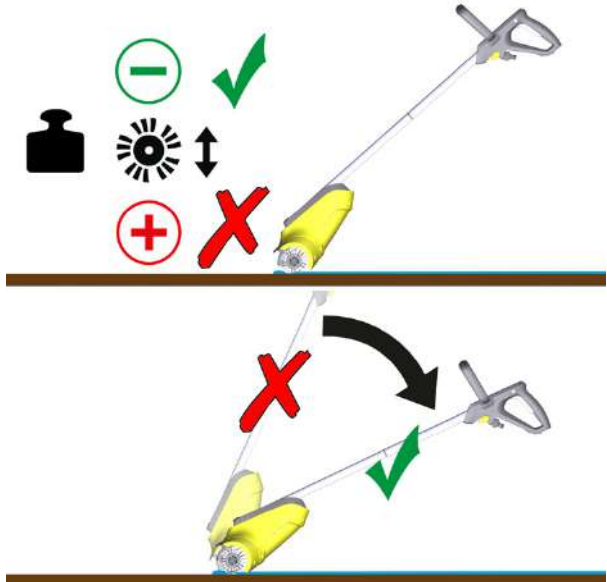


## PCL 4



## Česky

Vážený zákazníku

Nečekané vypnutí přístroje je způsobeno spuštěním ochrany proti přetížení motoru. Nejedná se při tom o závadu přístroje, ale o zamýšlenou ochrannou funkci.

Dodržujte prosím následující pokyny pro použití:

- Příklad: Používejte pouze na dřevěných plochách, hladkých kamenných dlažbách nebo površích z dřevoplastu (WPC).
- Používejte vždy vhodné kartáče.
- Při čištění nevyvíjejte příliš velký tlak na přístroj.
- Přidržujte přístroj během čištění v plošším úhlu.

**Pokud se přístroj při použití nečekaně vypne, nechte je vychladnout po dobu nejméně 10 minut. Motorový ochranný spínač se vrátí zpět a přístroj je opět připraven k provozu.**

**V případě opakovaného vypnutí snižte během čištění tlak na kartáče a přístroj přidržujte v plošším úhlu!**

Dodržujte také upozornění v návodu k použití. V případě potřeby je najdete na stránce [www.kaercher.com](http://www.kaercher.com).

