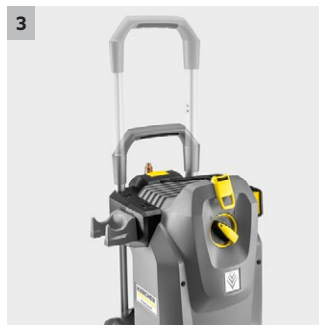
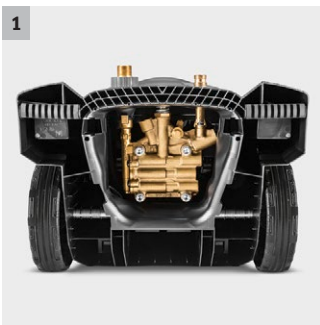




HD 7/16-4 MX Plus

Vynikající výkonové ukazatele (množství vody za hodinu 800 l při pracovním tlaku 180 bar) a komfortní buben na navíjení hadice předurčují HD 7/16-4 MX pro každodenní nasazení.



1 Kvalitní vybavení

- Systém automatického snížení tlaku na ochranu komponent prodlužuje jejich životnost.
- Výkonný, dvoupólový, vzduchem chlazený elektromotor.

2 Flexibilní provoz

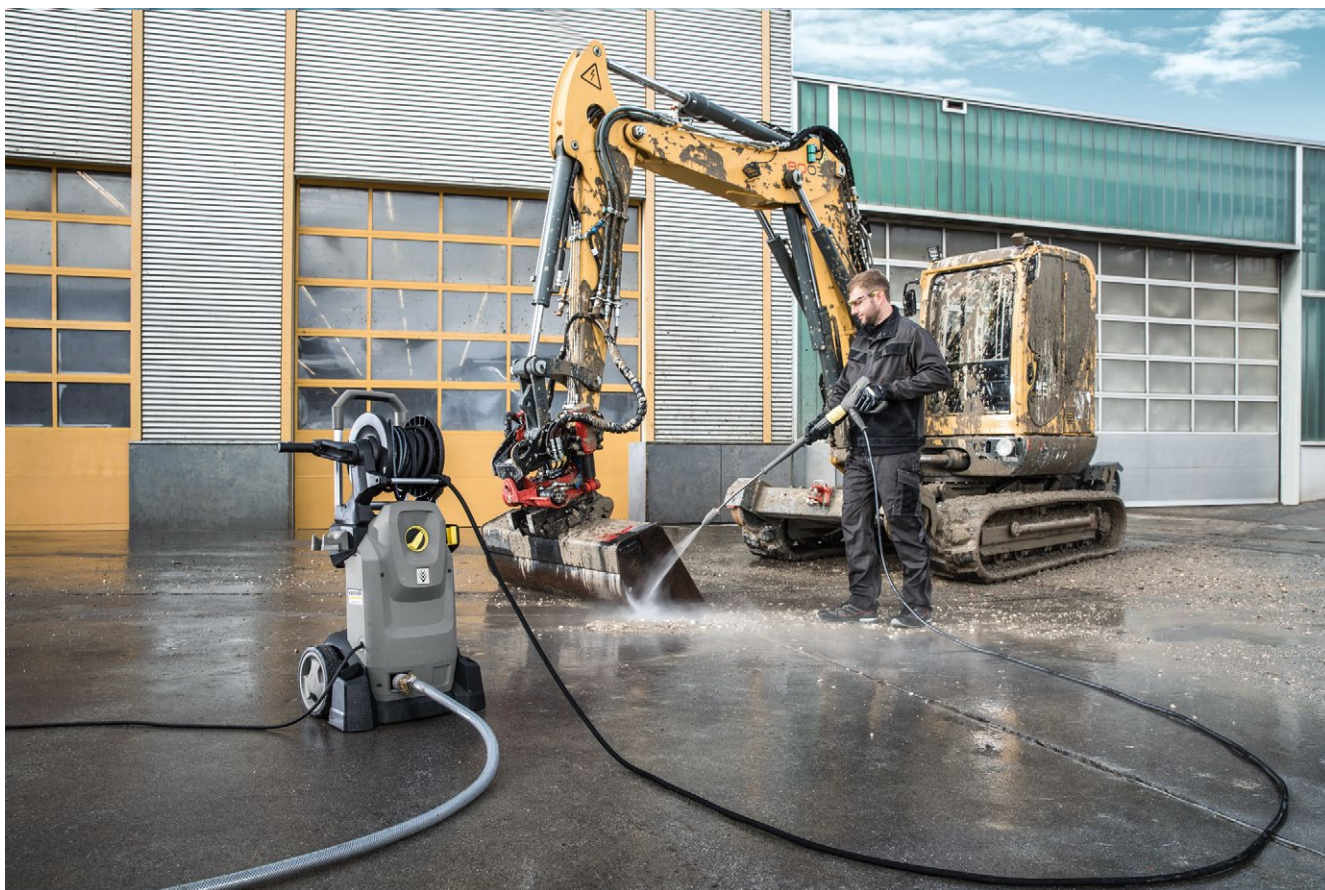
- Konstruovaný pro provoz ve svislé i vodorovné poloze.
- Maximální stabilita při vodorovném provozu, protože se kola nedotýkají podlahy.

3 Vysoká mobilita

- Posuvná rukojeť, kterou lze zasunout stiskem tlačítka, zvyšuje kompaktnost stroje a snižuje potřebu místa.
- Bezproblémové uložení v servisních vozech.

4 Promyšlené uložení příslušenství

- Držák pro upevnění pěnovacího nástavce s nádobou
- EASY!Lock TR20 umožňuje uložení Power trysky nebo čističe ploch přímo na stroji.



HD 7/16-4 MX Plus

- 4-pólový, pomaloběžný, robustní třífázový motor
- ServoControl: plynulá regulace množství vody a tlaku přímo na pistoli
- Automatické snížení tlaku a až o 20 procent vyšší efektivita energií

Technické údaje

Číslo produktu	1.524-956.0	
EAN kód	4054278271545	
Druh proudu	Ph / V / Hz	3 / 400 / 50
Průtok	l/h	350 - 700
Teplota přírodní vody	°C	60
Pracovní tlak	bar / MPa	30 - 160 / 3 - 16
Max. tlak	bar / MPa	240 / 24
Příkon	kW	4,2
počet současných uživatelů		1
Mobilita		vozik
Hmotnost (vč. příslušenství)	kg	40,9
Rozměry (D x Š x V)	mm	400 × 455 × 966

Vybavení

Ruční vysokotlaká pistole		EASY!Force
Vysokotlaká hadice	m	15 / Prémiová kvalita
Pracovní nástavec	mm	840
Power tryska		■
Rotační tryska		■
Integrovaný buben na navijení hadice		■
ANTI!Twist		-
Tlakový spínač		■
Servo Control		■

■ Obsaženo v objemu dodávky.

HD 7/16-4 MX PLUS

1.524-956.0

KÄRCHER

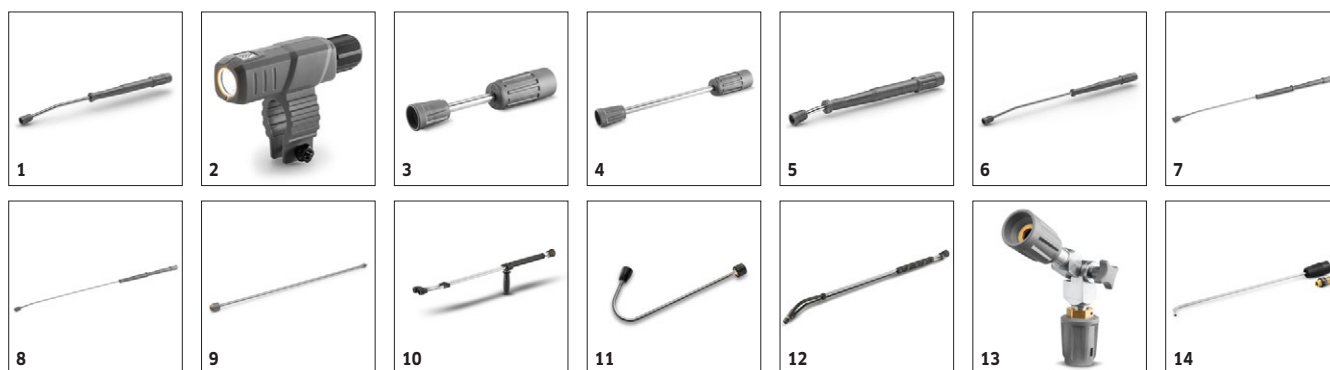


		Číslo produktu	Průtok					Cena	
Ruční stříkáč pistole									
EASY!Force Advanced vysokotlaká pistole	1	4.118-005.0						Práce bez únavy: Vysokotlaká pistole EASY!Force využívá zpětný ráz vysokotlakého paprsku pro nulovou přídržnou sílu.	■
Sada vysokotlaké pistole EASY!-Force a stříkáčho nástavce	2	4.111-050.0						Pro dovybavení vysokotlakých čističů Kärcher s vysokotlakou hadicí EASY!Force. Sada s pistolí EASY!Force, stříkáčím nástavcem a adaptérem pro všechny trysky.	□
Sada vysokotlaké pistole EASY! Force a hadice	3	4.111-051.0						Vyvinuto pro dovybavení stávajících vysokotlakých čističů od firmy Kärcher: EASY! Force sada 2 s EASY! Force vysokotlakou pistolí, stříkáčím nástavcem, vysokotlakou hadicí a potřebnými adaptéry.	□
Sada vysokotlaké pistole EASY!-Force a stříkáčho nástavce	4	4.111-052.0						Kompatibilní s existující vysokotlakou hadicí a stříkáčím nástavcem: EASY!Force sada 3 pro přeměnu síly . Sada se spouštěcí pistolí a všech potřebných adaptéřů pro upgrade vysokotlakého čističe.	□
Easy Press pistole									
Servo Control	5	4.118-008.0	750 - 1100 l/h					Regulace množství vody a tlaku přímo na ruční stříkáč pistolí	■
Rychlospojka									
Rychlospojka	6	2.115-000.0						Pro rychlou výměnu různých pracovních nástavců / příslušenství. Optimálně přizpůsobená pro postřikovací zařízení Kärcher, vhodná pro rozhraní pistole / pracovní nástavec. Vnitřní závit M22 x 1,5.	□
Zásuvný nátrubek	7	2.115-001.0						Zásuvný nátrubek z ušlechtilé oceli pro rychlospojku 2.115-000.Vnější závit M22 x 1,5.	□

■ Obsaženo v objemu dodávky. □ Volitelné příslušenství

HD 7/16-4 MX PLUS

1.524-956.0

KÄRCHER


		Číslo produktu	Max. pracovní tlak	Délka		Cena	
Otočné pracovní nástavce							
Pracovní nástavec	1	4.112-006.0	300 bar	840 mm			Pracovní nástavec 850 mm, otočný, ergonomický <input checked="" type="checkbox"/>
LED světlo trysky	2	2.680-002.0					Jasně, lehké pracovní světlo LED pro přímou montáž na stříkací trubici vysokotlaké pistole EASY! Lepší výhled za nepříznivých světelných podmínek až 5 pracovních hodin. <input type="checkbox"/>
Pracovní nástavec	3	4.112-027.0	300 bar	250 mm			Pracovní nástavec 250 mm, otočný, ergonomický <input type="checkbox"/>
	4	4.112-024.0	300 bar	400 mm			Pracovní nástavec 400 mm, otočný, ergonomický <input type="checkbox"/>
	5	4.112-007.0	300 bar	600 mm			Pracovní nástavec 600 mm, otočný, ergonomický <input type="checkbox"/>
	6	4.112-000.0	300 bar	1050 mm			Pracovní nástavec 1050 mm, otočný, ergonomický <input type="checkbox"/>
	7	4.112-018.0	300 bar	1550 mm			Pracovní nástavec 1550 mm, otočný, ergonomický <input type="checkbox"/>
Prodlužovací pracovní nástavec	8	4.112-021.0	300 bar	2050 mm			Pracovní nástavec 2050 mm, otočný, ergonomický <input type="checkbox"/>
	9	4.112-048.0	300 bar	1000 mm			Prodloužení pracovního nástavce s přípojkou EASY!Lock. Délka 1.000 mm. <input type="checkbox"/>
Dvojitý pracovní nástavec							
Dvojitý nástavec	10	2.112-016.0	310 bar	960 mm			Plynulá regulace pracovního tlaku přímo na rukojeti při plném množství vody. Vhodný především pro zemědělství (např. čištění stájí). <input type="checkbox"/>
Úhlový pracovní nástavec							
Pracovní nástavec na čištění WC a okapů	11	4.112-029.0					Se tryskovou násadkou. Speciální tvar pro hygienické čištění toalet. Ušlechtilá ocel. <input type="checkbox"/>
Flexibilní pracovní nástavec							
Flexibilní nástavec	12	4.112-035.0	210 bar	1050 mm			Plynulé nastavení ohnutí pracovního nástavce od 20° do 140°. Mimořádně vhodný pro čištění špatně přístupných míst, např. okapů, střech automobilů, podvozků nebo podběhů kol. <input type="checkbox"/>
Vysokotlaký kloubový spoj	13	4.112-057.0	300 bar				Pro těžko přístupná místa: Vysokotlaký pružný kloub s plynulým nastavením úhlu do 120°. Jednoduchá montáž přímo na pracovní nástavec vysokotlakého čističe. <input type="checkbox"/>
Čistič okapů							
Čistič okapů	14	2.112-015.0		960 mm			Pracovní nástavec slouží k čištění okapových systémů pro odvod vody. Díky tvaru pracovního nástavce a speciální trysce lze čištění provádět bez sejmutí krycí mřížky. <input type="checkbox"/>
Pracovní nástavec pro čištění podvozků							
Pracovní nástavec na čištění podvozků	15	4.112-032.0		700 mm			Tryskové násadky. Pojízdný, pro efektivní a pohodlné čištění podvozků vozidel a blatníků. Ušlechtilá ocel. Bez VT trysky. <input type="checkbox"/>
Další rukojeť							
Přídavná rukojeť pro pracovní nástavec EASY!Lock	16	4.321-380.0					Pohodlná v každé situaci - přídavnou rukojeť lze jednoduše namontovat na pracovní nástavec naší nové generace EASY!Lock a pak umožňuje optimální přizpůsobení postoje podle příslušné práce. Díky pravidelné změně postojů také všeobecně ulevíte svému pohybovému ústrojí a budete trvale pracovat uvolněněji. Díky pracovnímu nástavci otočnému o 360° můžete přídavnou rukojeť během provozu zcela jednoduše otočit okolo osy a pracovat tak ještě flexibilněji. <input type="checkbox"/>
PowerControl pracovní nástavec							
Power Control pracovní nástavec 042	17	4.112-046.0					Náš pracovní nástavec PowerControl s velikostí trysky 042 umožňuje ten správný čistící výkon pro každý úkol čištění. Plynulé, přesné nastavení tlaku přímo na dosah. <input type="checkbox"/>

■ Obsaženo v objemu dodávky. □ Volitelné příslušenství

HD 7/16-4 MX PLUS

1.524-956.0

KÄRCHER



		Číslo produktu	Max. pracovní tlak	Velikost trysky				Cena		
Rotační trysky, velké										
Rotační tryska	1	4.114-042.0	300 bar	45					Rotační tryska - rotující bodový paprsek - 10krát větší čisticí výkon. Nejdelší životnost díky keramické trysce/keramickému ložiskovému kroužku. Max. 300 bar/30 MPa, 85 °C	<input checked="" type="checkbox"/>
Rotační trysky, malé										
Rotační tryska	2	4.114-021.0	180 bar	45					Až o 50 % vyšší výkon čištění a plošný výkon než u předchůdce: u nové rotační trysky Performance (velikost trysky 045) byly minimalizovány ztráty výkonu a maximalizována kvalita tryskání.	<input type="checkbox"/>
Trojité trysky										
Trojité tryska	3	4.117-034.0	300 bar	42					Manuálně přepínatelná trojitá tryska. Pohodlné přepínání paprsku. U strojů s injektorem slouží nízkotlaký plochý paprsek k nasávání a nanášení čisticích prostředků.	<input type="checkbox"/>
Úhlová Vario tryska 0°-90°										
Úhlová tryska Vario	4	4.113-007.0		50					Umožňuje plynulou změnu VT paprsku z úhlu 0° -90°. Snadné přizpůsobení všem druhům nečistot a ploch.	<input type="checkbox"/>

■ Obsaženo v objemu dodávky. Volitelné příslušenství

HD 7/16-4 MX PLUS

1.524-956.0

KÄRCHER



1-6

		Číslo produktu	Velikost trysky					Cena	
Power tryska úhel rozstříku 25°									
Power tryska	1	2.113-007.0	42					Tryska na plochý paprsek pro velký plošný výkon pevně ulpívající nečistoty	<input checked="" type="checkbox"/>
VT tryska úhel rozstříku 0°									
Power tryska	2	2.113-001.0	40					Plný paprsek pro mimořádně silné ulpívající nečistoty.	<input type="checkbox"/>
	3	2.113-033.0	45						<input type="checkbox"/>
Power tryska úhel rozstříku 15°									
Power tryska	4	2.113-046.0	45					Tryska na plochý paprsek pro pevně ulpívající nečistoty	<input type="checkbox"/>
Power tryska úhel rozstříku 40°									
Power tryska	5	2.113-003.0	40					Plochý paprsek pro vysoký plošný výkon - vhodná pro choulostivé povrchy.	<input type="checkbox"/>
	6	2.113-053.0	45					Plochý paprsek pro velký plošný výkon - vhodná pro choulostivé povrchy.	<input type="checkbox"/>

■ Obsaženo v objemu dodávky. Volitelné příslušenství

HD 7/16-4 MX PLUS

1.524-956.0

KÄRCHER


			Číslo produktu						Cena		
Tryskové šroubení											
Šroubení trysek	1	4.112-011.0								Šroubení trysek s chráničem pro vysokotlaké trysky a Power trysky	<input type="checkbox"/>
Otočná spojka											
Otočná spojka	2	4.111-021.0								Spolehlivě zabraňuje přetočení VT hadic. Přípojka Easy!Lock, bezpečné uchopení.	<input type="checkbox"/>
Spojovací kus											
Tryskové šroubení / šroubové hrdlo	3	4.111-022.0								K upevnění VT-trysek a příslušenství přímo na VT pistoli (s tryskovým šroubením) - 1 x M 22 x 1,5/1 x M 18 x 1,5	<input type="checkbox"/>
Šroubení pro trysku	4	4.111-038.0								K upevnění VT-trysek a příslušenství přímo na VT pistoli (se šroubením trysky). Není kompatibilní s trojitými tryskami.	<input type="checkbox"/>
Rozdělovací kus Y	5	4.111-024.0								Umožňuje připojení dvou postřikovacích zařízení ke stroji. Montáž k výstupu vysokého tlaku.	<input type="checkbox"/>
Adapter EASY!Lock											
Adapter 1 M22 x 1,5 AG - EASY!Lock 22 AG	6	4.111-029.0								Adapter pro spojení vysokotlakých hadic, které jsou vybavené šroubením EASY!Lock, a vysokotlakých hadic se spojkou M 22 x 1,5.	<input type="checkbox"/>
Adapter 2 M22 x 1,5 IG - EASY!Lock 22 AG	7	4.111-030.0								Adapter ke spojení vysokotlakých čističů, resp. vysokotlakých pistolí s přípojkou M 22 x 1,5 a vysokotlakých hadic, které jsou vybavené šroubením EASY!Lock.	<input type="checkbox"/>
Adapter 3 M22 x 1,5 IG - EASY!Lock 22 AG	8	4.111-031.0								Adapter ke spojení vysokotlakých pistolí s přípojkou M 22 x 1,5 a pracovních nástavců nebo regulátorů Servo Control vybavených šroubením EASY!Lock.	<input type="checkbox"/>
Adapter 4 EASY!Lock 22 IG - AVS	9	4.111-032.0								Adapter ke spojení vysokotlakých hadic s AVS přípojkou Swivel a vysokotlaké pistole EASY!Force.	<input type="checkbox"/>
Adapter 5 EASY!Lock 22 IG - M22 x 1,5 AG	10	4.111-033.0								Adapter ke spojení vysokotlaké pistole EASY!Force a pracovních nástavců s přípojkou M 22 x 1,5.	<input type="checkbox"/>
Adapter pro vysokotlaké čističe 6 EASY!Lock 22 IG - M22 x 1,5 AG	11	4.111-034.0								Adapter pro spojení vysokotlakých hadic s přípojkou M 22 x 1,5 a vysokotlaké pistole EASY!Force, resp. vysokotlakých čističů vybavených ručním šroubením EASY!Lock.	<input type="checkbox"/>
Adapter 7 M18 x 1,5 IG - EASY!Lock 20 AG	12	4.111-035.0								Adapter ke spojení pracovních nástavců s přípojkou M 18 x 1,5 a trysek, čističů ploch nebo mycích kartáčů vybavených ručním šroubením EASY!Lock.	<input type="checkbox"/>
Adapter 8 EASY!Lock 20 IG - M18 x 1,5 AG	13	4.111-036.0								Adapter ke spojení trysek, čističů ploch nebo mycích kartáčů s přípojením M 18 x 1,5 a pracovními nástavci vybavenými EASY!Lock.	<input type="checkbox"/>
Rychlospojka pro HD/HDS	14	4.111-037.0								K propojení a prodloužení VT hadic, připojení 2 x M 22 x 1,5 m, mosaz s gumovou ochranou.	<input type="checkbox"/>
Adapter 12 otočná spojka EASY!Lock 22 IG - M22 x 1,8 AG	15	4.111-046.0								Otočný adapter pro spojení VT hadic s přípojkou M 22x1,5 a vysokotlakou pistolí EASY!Force	<input type="checkbox"/>

■ Obsaženo v objemu dodávky. Volitelné příslušenství

HD 7/16-4 MX PLUS

1.524-956.0

KÄRCHER



		Číslo produktu	Jmenovitá světlost	Max. pracovní tlak	Délka		Cena	
Standard								
Vysokotlaká hadice	1	6.110-037.0	DN 6	250 bar	15 m			Vysokotlaká hadice (DN 6), délka 15 m, pro pracovní tlak do 250 bar. S ANTI!Twist pro navíjecí buben hadice s AVS přípojkou, 2. konec vybavený ručním šroubením EASY!Lock. <input type="checkbox"/>
	2	6.110-036.0	DN 6	250 bar	15 m			Vysokotlaká hadice vybavená přípojkou AVS na buben a ručním šroubením EASY!Lock (DN 6, délka 15 m, tlak do 250 bar). <input type="checkbox"/>
	3	6.110-026.0	DN 6	300 bar	15 m			Pro pracovní tlak do 300 bar: 15 m dlouhá vysokotlaká hadice (DN 6) s přípojkou AVS na navíjecí buben hadice a ruční šroubení EASY!Lock. <input type="checkbox"/>

■ Obsaženo v objemu dodávky. Volitelné příslušenství

HD 7/16-4 MX PLUS

1.524-956.0

KÄRCHER


		Číslo produktu	Jmenovitá světlost	Max. pracovní tlak	Délka	Cena		
Standard s oboustranným šroubením								
Vysokotlaká hadice	4	6.110-034.0	DN 6	250 bar	10 m		10 m dlouhá vysokotlaká hadice s oboustranným ručním šroubením EASY! Lock. Jmenovitý průměr DN 6, vhodná do 250 bar.	<input type="checkbox"/>
	5	6.110-035.0	DN 6	250 bar	10 m		10 m dlouhá vysokotlaká hadice (DN 6) vybavená oboustranným ručním šroubením EASY! Lock. Vhodné do 250 bar a s ANTI! Twist.	<input type="checkbox"/>
	6	6.110-056.0	DN 6	300 bar	10 m		Vysokotlaká hadice (DN 6) vybavená ANTI! Twist a novým ručním šroubením EASY! Lock na obou stranách. Pro tlaky do 300 bar., délka 10 m	<input type="checkbox"/>
	7	6.110-031.0	DN 8	315 bar	10 m		ysokotlaká hadice (DN 8) vhodná do tlaku 315 bar. S inovativním EASY! Lock ručním šroubením na obou stranách, ANTI! Twist, délka 10 m.	<input type="checkbox"/>
	8	6.110-033.0	8 mm	315 bar	15 m		15 m dlouhá vysokotlaká hadice, DN 8, s ANTI! Twist a vybavená časově úsporným ručním šroubením EASY! Lock na obou stranách.	<input type="checkbox"/>
	9	6.110-030.0	DN 8	315 bar	15 m		15 m dlouhá vysokotlaká hadice, DN 8, s ANTI! Twist a časově úsporným ručním šroubením EASY! Lock na obou stranách.	<input type="checkbox"/>
	10	6.110-032.0	DN 8	315 bar	20 m		Vysokotlaká hadice (DN 8) v délce 20 m, vybavená na obou stranách robustním ručním šroubením pro úsporu času EASY!Lock. Schválená pro tlak do 315 bar.	<input type="checkbox"/>
	11	6.110-014.0	DN 8	315 bar	30 m		Komfortní délka (30 m) a inovativní ruční šroubení EASY!Lock: vysokotlaká hadice (DN 8) se spojkou ANTI!Twist pro tlak do 315 bar.	<input type="checkbox"/>
	12	6.110-042.0	DN 10	220 bar	15 m		Vybavená inovativním ručním šroubením EASY!Lock a vhodná pro tlak do 220 bar: vysokotlaká hadice (DN 10), délka 15 m.	<input type="checkbox"/>
	13	6.110-043.0	DN 10	220 bar	20 m		Délka 20 m a na obou stranách komfortní ruční šroubení EASY!Lock k úspoře času patří k hlavním znakům této vysokotlaké hadice (DN 10).	<input type="checkbox"/>
	14	6.110-044.0	DN 10	220 bar	25 m		Přesvědčivé hodnoty a základní vybavení: vysokotlaká hadice (DN 10) v délce 25 m pro tlak do 220 bar.	<input type="checkbox"/>
	15	6.110-045.0	DN 10	220 bar	40 m		Vysokotlaká hadice, délka 40 m, s ručním šroubením EASY!Lock pro úsporu času (na obou stranách). Jmenovitý průměr (DN) 10, pracovní tlak až do 220 bar.	<input type="checkbox"/>
	16	6.110-059.0	DN 12	210 bar	15 m		Konstruovaná pro pracovní tlak až do 250 bar: vysokotlaká hadice (DN 12) s délkou 15 m. Vybavená komfortním ručním šroubením EASY!Lock na obou stranách.	<input type="checkbox"/>
	17	6.110-060.0	DN 12	210 bar	40 m		S ručním šroubením EASY!Lock a velkým pracovním prostorem díky délce 40 m: vysokotlaká hadice (DN 12) s ručním šroubením EASY!Lock na obou stranách. Vhodná pro pracovní tlak do 250 bar.	<input type="checkbox"/>
	18	6.110-041.0	DN 10	220 bar	10 m		Působivé hodnoty a základní vybavení: vysokotlaká hadice (ID 10), dlouhá 25 m, pro tlak až 220 bar.	<input type="checkbox"/>
Longlife 400								
Vysokotlaká hadice Longlife	19	6.110-028.0	DN 8	400 bar	20 m		Vysokotlaká hadice (DN 8), 20 m, pro tlak do 400 bar. S přípojkou AVS pro navijecí buben hadice a dvojitou ocelovou vložkou. Ruční šroubení EASY!Lock na druhé straně hadice.	<input type="checkbox"/>

■ Obsaženo v objemu dodávky. □ Volitelné příslušenství

HD 7/16-4 MX PLUS

1.524-956.0

KÄRCHER


		Číslo produktu	Jmenovitá světlost	Max. pracovní tlak	Délka		Cena	
Longlife 400 s oboustranným šroubením								
Vysokotlaká hadice Longlife	20	6.110-024.0	DN 8	400 bar	1,5 m			Vysokotlaká hadice (DN 8), délka 1,5 m. Na obou stranách s ručním šroubením EASY!Lock pro robustní a rychlá spojení. S dlouhou životností a tlak do 400 bar. <input type="checkbox"/>
	21	6.110-069.0	DN 8	400 bar	1,5 m			Vysokotlaká hadice (DN 8) s dvojitou ocelovou vložkou a délkou 1,5 m, vhodná pro tlak až do 400 bar. Přípojky: M 22 x 1,5 a pohodlné a rychlé ruční šroubení EASY!Lock. <input type="checkbox"/>
	22	6.110-038.0	DN 8	400 bar	10 m			Odolná 10 m dlouhá vysokotlaká hadice (ID 8) s dvojitou ocelovou výtuhou a ručním šroubením EASY! Lock na obou koncích a ANTI! Twist. Schváleno pro tlak 400 bar. <input type="checkbox"/>
	23	6.110-023.0	DN 8	400 bar	30 m			Robustní vysokotlaká hadice s dvojitou ocelovou vložkou, připojením ANTI!Twist a ručním šroubením EASY!Lock na obou stranách. Jmenovitý průměr DN 8, délka 30 m, pro tlak až do 400 bar. <input type="checkbox"/>
	24	6.110-027.0	DN 8	400 bar	20 m			Vysokotlaká hadice s připojením ANTI!Twist, ručním šroubením EASY!Lock a dvojitou ocelovou vložkou. Délka 20 m, jmenovitý průměr DN 8, ruční šroubení EASY!Lock na obou stranách. <input type="checkbox"/>
	25	6.110-029.0	DN 8	400 bar	15 m			Dvojitá ocelová vložka zajišťuje mimořádně dlouhou životnost této 15 m dlouhé vysokotlaké hadice (DN 8), která je schválena pro tlak až do 400 bar. <input type="checkbox"/>
Provedení pro potravinářství s oboustranným šroubením								
Vysokotlaká hadice food	26	6.110-051.0	DN 8	250 bar	10 m			Vysokotlaká hadice (DN 8), délka 10 m, s šedým vnějším pláštěm nezanechávajícím stopy. Na obou stranách se stabilním a rychlým ručním šroubením EASY!Lock. <input type="checkbox"/>
	27	6.110-052.0	DN 8	250 bar	20 m			Vhodná pro potravinářskou oblast: vysokotlaká hadice (DN 8), délka 20 m, se šedým vnějším pláštěm nezanechávajícím stopy, spojkou ANTI!Twist a ručním šroubením EASY!Lock. <input type="checkbox"/>
Longlife-provedení pro potravinářství								
Vysokotlaká hadice food	28	6.110-075.0	DN 8	400 bar	20 m			<input type="checkbox"/>
Longlife-provedení pro potravinářství s oboustranným šroubením								
Vysokotlaká hadice food Longlife	29	6.110-053.0	DN 8	400 bar	10 m			VT hadice Longlife pro používání v potravinářství. Vnější vrstva odolná proti živočišným tukům, materiál nezanechávající stopy. S otočným kloubem, 2 x M 22 x 1,5. <input type="checkbox"/>
	30	6.110-054.0	DN 8	400 bar	20 m			Vysokotlaká hadice vybavená dvojitou ocelovou vložkou a modrým povrchem odolným vůči živočišným tukům, s dlouhou životností. Délka 20 m a ruční šroubení EASY!Lock. <input type="checkbox"/>

■ Obsaženo v objemu dodávky. Volitelné příslušenství

HD 7/16-4 MX PLUS

1.524-956.0

KÄRCHER



		Číslo produktu	Max. pracovní tlak	Velikost trysky	Průměr	Cena		
Hadice na čištění potrubí, DN 6								
Hadice pro čištění potrubí, DN 6, 10 m, max. 250 bar	1	6.110-046.0	250 bar				U hadice pro čištění potrubí v délce 10 m se jedná o mimořádně pružnou vysokotlakou hadici na čištění potrubí zevnitř (závitové připojení pro trysku R 1/8).	<input type="checkbox"/>
Hadice na čištění potrubí, NW 6, 20 m, 220 bar	2	6.110-008.0	250 bar				Zvláště flexibilní VT hadice pro čištění vnitřku potrubí (závitové připojení pro trysku R 1/8)	<input type="checkbox"/>
Hadice pro čištění potrubí, DN 6, 30 m, max. 250 bar	3	6.110-047.0	250 bar				U hadice pro čištění potrubí v délce 30 m se jedná o mimořádně pružnou vysokotlakou hadici na čištění potrubí zevnitř (závitové připojení pro trysku R 1/8).	<input type="checkbox"/>
Hadice pro čištění potrubí, DN 6, 10 m, max. 140 bar	4	6.110-048.0	140 bar				Zvláště pružné VT hadice pro čištění potrubí zevnitř (závitové připojení pro trysku R 1/8).	<input type="checkbox"/>
Hadice pro čištění potrubí, DN 6, 20 m, max. 140 bar	5	6.110-049.0	140 bar				Zvláště flexibilní VT hadice pro čištění vnitřku potrubí (závitové připojení pro trysku R 1/8)	<input type="checkbox"/>
Hadice na čištění potrubí, NW 6, 30 m	6	6.110-050.0	140 bar					<input type="checkbox"/>
Trysky na čištění potrubí								
Rotační tryska pro čištění potrubí D21/040	7	4.765-001.0		40	21 mm		Bodový paprsek rotující směrem vpřed uvolní i silně ulpívající nečistoty. Tři paprsky směřující dozadu se postarají o nutný posun a komfortní manipulaci.	<input type="checkbox"/>
Rotační tryska pro čištění potrubí D30/040	8	4.765-004.0		40	30 mm			<input type="checkbox"/>
Tryska na čištění potrubí 055, 3x30°, 16mm	9	5.763-015.0		55	16 mm		S vnitřním závitem, různé směry paprsků pro čisté čištění šetrné k životnímu prostředí ucpaných odpadů a potrubí. Tryskové otvory jsou vytvořeny tak, aby se tryska s hadicí sama natahovala do potrubí. 3x 30°dozadu, 16 mm	<input type="checkbox"/>
Tryska na čištění potrubí 060, 1xvpřed, 3x30°, 16mm	10	5.763-016.0		60	16 mm		S vnitřním závitem, různé směry paprsků pro čisté čištění šetrné k životnímu prostředí ucpaných odpadů a potrubí. Tryskové otvory jsou vytvořeny tak, aby se tryska s hadicí sama natahovala do potrubí. 1x dopředu, 3x 30°dozadu, 16 mm	<input type="checkbox"/>
Tryska na čištění potrubí 050, 3x30°, 30mm	11	5.763-017.0		50	30 mm		S vnitřním závitem, různé směry paprsků pro čisté čištění šetrné k životnímu prostředí ucpaných odpadů a potrubí. Tryskové otvory jsou vytvořeny tak, aby se tryska s hadicí sama natahovala do potrubí. 3x 30°dozadu, 30 mm	<input type="checkbox"/>
Rotující tryska na čištění potrubí 050	12	6.415-428.0		50	16 mm		S vnitřním závitem, různé směry paprsků pro čisté čištění šetrné k životnímu prostředí ucpaných odpadů a potrubí. Tryskové otvory jsou vytvořeny tak, aby se tryska s hadicí sama natahovala do potrubí. 4 rotující paprsky	<input type="checkbox"/>
Čištění sudů a nádrží								
Nást. sada vysáv. kalu	13	2.641-798.0						<input type="checkbox"/>

■ Obsaženo v objemu dodávky. Volitelné příslušenství

HD 7/16-4 MX PLUS

1.524-956.0

KÄRCHER


		Číslo produktu	Průtok	Velikost trysky	Průměr	Cena	
Čistič ploch FRV 30							
Gumová stěrka pro FRV 30	1	2.642-910.0					Pro hladké podlahy v interiéru. Gumová stěrka zvyšuje odsávací výkon FRV 30 a minimalizuje zbytkovou vodu. Tak je podlaha opět pochůzná v několika málo minutách. <input type="checkbox"/>
Prodlužovací hadice 5m	2	4.440-939.0					Plný paprsek pro mimořádně silně ulpívající nečistoty. <input type="checkbox"/>
ABS upevňovací hadice	3	2.642-528.0					Prísavka k upevnění odsávací hadice na hladkém povrchu. <input type="checkbox"/>
ABS lapač nečistot	4	2.642-532.0					Kbelík z pozinkované oceli slouží k pojmání hrubých nečistot a k upevnění odsávací hadice ve venkovním prostoru. <input type="checkbox"/>
Čistič ploch FRV 30	5	2.111-010.0					Díky automatickému odsávání špinavé vody je čištění ploch s FRV 30 efektivnější a lze ho použít uvnitř i venku. Cílené odvádění špinavé vody odsávací hadicí. Max. 250 bar / 1000 l/h / 60°C. <input type="checkbox"/>
Čistič ploch FR 30							
Čistič ploch FR 30	6	2.111-011.0			300 mm		Až 10x vyšší výkon než s běžným vysokotlakým paprskem. Plastový kryt, dvě keramická ložiska, flexibilní přípojovací kloub a integrovaná parkovací poloha. Max. 180 bar / 850 l/h / 60 °C. <input type="checkbox"/>
Čistič ploch FR 30 Me							
Čistič ploch FR 30 Me	7	2.111-013.0			300 mm		Kvalitní čistič ploch odolný vůči horké vodě s krytem z ušlechtilé oceli. Dvě keramická ložiska, přípojka pro sací hadici. Zvláště vhodný pro potravinářství. Max. 250 bar / 1100 l/h / 80 °C. <input type="checkbox"/>
Sada trysek specifických pro FR							
Sada trysek pro FR	8	2.639-187.0	650 - 850 l/h				Sada speciálních trysek pro zařízení obsahuje Power trysky a šroubení. Pro optimální výkon čističů Kärcher (650 - 850 l/h). <input type="checkbox"/>
Sada trysek specifických pro FRV							
Sada trysek pro FRV	9	2.642-432.0		45			Sada trysek pro konkrétní zařízení Kärcher se skládá z Power trysek a pracovní trysky pro FRV 30. <input type="checkbox"/>
Čistič ploch FRV 30 Me							
Prodlužovací hadice FRV 30 Me	10	4.441-040.0					Prodlužovací hadice pro FRV 30 Me, 5,0 m, včetně spojovacího objímky. <input type="checkbox"/>
FRV 30 ME	11	2.111-012.0					Díky integrovanému, automatickému odsávání špinavé vody je s FRV 30 čištění ploch efektivnější a umožňuje použití uvnitř i venku. Čištění horkou vodou do 85°C. <input type="checkbox"/>

■ Obsaženo v objemu dodávky. Volitelné příslušenství

HD 7/16-4 MX PLUS

1.524-956.0

KÄRCHER



		Číslo produktu	Průtok				Cena	
Pěnovací nástavec s nádobou								
Pěnovací nástavec Basic 2	1	4.112-054.0	700 - 800 l/h					Nově vyvinutý, robustní pěnovací nástavec s nádobou Basic 2 speciálně pro vysokotlaké čističe s průtokem 700-800 l/h. Pro dobrou kvalitu pěny při poloviční spotřebě čisticího prostředku. <input type="checkbox"/>
Pěnovací nástavec Advanced	2	2.112-017.0	max. 1300 l/h					Krátký, šikový pěnovací nástavec s 1litrovou nádobou na čisticí prostředek přímo na nástavci. Díky kompaktní konstrukci velmi vhodný např. pro čištění osobních automobilů pěnou. Otočná přípojka M22x1,5, plynulé dávkování čisticích prostředků stisknutím tlačítka přímo na nástavci, nastavitelný úhel paprsku. <input type="checkbox"/>
Pěnovací nástavec Advanced 2	3	4.112-064.0	700 - 800 l/h					Vyvinuto pro vysokotlaké čističe Kärcher bez funkce servo: Pěnový nástavec Advanced 2 zaujme tělem vyrobeným z Eco brass pro použití s agresivními čisticími prostředky. <input type="checkbox"/>
Pěnový nástavec s nádobou DUO Advanced 2	4	4.112-068.0	700 - 800 l/h					<input type="checkbox"/>
1litrová nádoba na čisticí prostředek pro pěnovací nástavec Basic	5	5.071-414.0						Pro rychlou výměnu čisticího prostředku: Další 1litrová nádoba na čisticí prostředek pro základní pěnový nástavec (2.112-053.0, 2.112-054.0 a 2.112-055.0). <input type="checkbox"/>
1litrová nádoba na čisticí prostředek pro pěnovací nástavec Advanced	6	6.414-050.0						Náhradní nádoba na čisticí prostředky 1 l pro rychlou výměnu čisticího prostředku (pro pěnovací nástavec 2.112-017.0 a 2.112-018.0). <input type="checkbox"/>
Nástavbová sada pěnovací tryska								
Nástavbová sada pěnovací tryska	7	2.112-013.0						K dávkovanému nanesení pěnovacího prostředku v sanitární a potravinářské oblasti, popř. tam, kde je nutná dlouhá doba působení, montáž na pracovní nástavec namísto VT trysky. <input type="checkbox"/>

■ Obsaženo v objemu dodávky. Volitelné příslušenství

HD 7/16-4 MX PLUS

1.524-956.0

KÄRCHER



		Číslo produktu	Délka					Cena	
Buben na navijení VT hadice, automatika									
Automatický naviják na plastovou hadici vč. vysokotlaká hadice	1	2.639-257.0	15 m						<input type="checkbox"/>
Automatický naviják hadice, práškově lakovaná ocel / plast	2	6.392-074.0	20 m					Automatický hadicový buben pro 20 m dlouhou vysokotlakou hadici. Konzole je vyrobena z oceli s práškovou vrstvou, buben vyroben z plastu.	<input type="checkbox"/>
Automatický buben na hadice z nerezové oceli / syntetického materiálu	3	6.392-083.0	20 m					Automatický hadicový buben pro 20 m dlouhou vysokotlakou hadici. Konzole je vyrobena z ušlechtilé oceli, buben vyroben z plastu.	<input type="checkbox"/>
Automatický naviják hadice, povrstvený	4	6.392-106.0	20 m					Samonavíjecí buben na VT hadice (bez VT hadice), Kärcher-VT-systém připojení hadic	<input type="checkbox"/>
Hadicový naviják, automatický, čedičový šedý povrch	5	6.392-105.0	20 m					Samonavíjecí bubny skýtají maximální bezpečnost a komfort při navijení a odvíjení vysokotlaké hadice. Například obj. č. 6.110-011.0 (DN 8, 20 m, 315 bar) nebo obj. č. 6.110-028.0 (DN 8, 20 m, 400 bar Longlife).	<input type="checkbox"/>
Automatický naviják hadice, nerezová ocel, obsahuje otočný držák	6	6.392-076.0	20 m					Automatický buben na navijení hadice s výkyvným držákem (ušlechtilá ocel)	<input type="checkbox"/>
Automatický naviják hadice z nerezové oceli	7	6.392-442.0	40 m					Samonavíjecí bubny hadic nabízejí nejvyšší bezpečnost a komfort při navijení a odvíjení VT hadice. Vhodná VT hadice například objednáací číslo 6.110-076.0 (DN 8, 40 m, 400 bar, 1 × AVS-přípojka na buben hadice).	<input type="checkbox"/>
Otočný držák s práškovým nástřikem	8	2.639-931.0						Výkyvný držák pro upevnění na stěnu automatického bubnu na navijení hadice (2.639-919). Nabízí maximální akční rádius a nejvyšší flexibilitu s VT hadicí. Výkyvný o 120°. Z pozinkované oceli.	<input type="checkbox"/>
Otočný držák z nerezové oceli	9	2.641-867.0						Výkyvný držák na stěnu z ušlechtilé oceli (pro 2.641-866). Umožňuje maximální flexibilitu a komfort při manipulaci s VT hadicí.	<input type="checkbox"/>

■ Obsaženo v objemu dodávky. □ Volitelné příslušenství

HD 7/16-4 MX PLUS

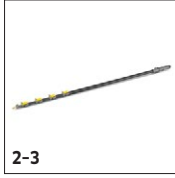
1.524-956.0

		Číslo produktu	Průtok	Délka produk- tu	Délka	Cena		
Teleskopické stožáry								

■ Obsaženo v objemu dodávky. □ Volitelné příslušenství

HD 7/16-4 MX PLUS 1.524-956.0

KÄRCHER



HD 7/16-4 MX PLUS

1.524-956.0

		Číslo produktu	Průtok	Délka produk- tu	Délka	Cena		
Hadice								

■ Obsaženo v objemu dodávky. □ Volitelné příslušenství

HD 7/16-4 MX PLUS 1.524-956.0



HD 7/16-4 MX PLUS

1.524-956.0

KÄRCHER



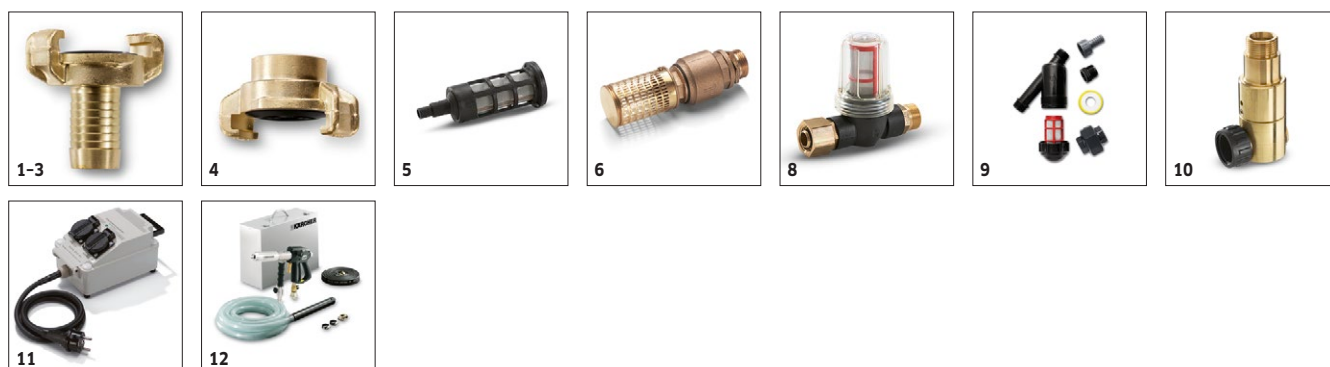
		Číslo produktu	Velikost trysky					Cena	
Zařízení pro mokré otryskávání (bez trysky)									
Zařízení pro mokrý ostřík s regulací množství (bez trysek)	1	4.115-000.0						S regulací množství. Přimíchávání tryskacího prostředku k vysokotlakému paprsku. K odstranění starého laku, rzi. Montáž na pracovní nástavec místo VT trysky.	<input type="checkbox"/>
Zařízení pro mokrý ostřík bez regulace množství (bez trysek)	2	4.115-006.0						Bez regulace množství. Přimíchávání tryskacího prostředku k vysokotlakému paprsku. K odstranění starého laku, rzi. Montáž na pracovní nástavec místo VT trysky.	<input type="checkbox"/>
Sada trysek k zařízení pro mokré otryskávání									
Sada trysky pro zařízení pro mokré tryskání 045	3	2.112-022.0	45					Sada trysky pro konkrétní stroj s tryskou pro mokré tryskání a s tryskovým nástavcem. Pro optimální výkon stroje pro mokré tryskání Kärcher. Pouze ve spojení se zařízením pro mokré tryskání.	<input type="checkbox"/>
Borkarbidová tryska									
Borkarbidová tryska, pro stroje do 1000 l/h	4	6.415-084.0	6 mm					Dodatečně k tryskovým sadám. Zvláště odolná tryska pro trvalý provoz.	<input type="checkbox"/>

■ Obsaženo v objemu dodávky. Volitelné příslušenství

HD 7/16-4 MX PLUS

1.524-956.0

KÄRCHER



		Číslo produktu					Cena	
Geka-spojka								
GEKA - spojka s hadicovou objím-kou, R 1/2"	1	6.388-461.0					s hadicovým nátrubkem	<input type="checkbox"/>
GEKA - spojka s hadicovou objím-kou, R 3/4"	2	6.388-455.0					s hadicovou objímkou	<input type="checkbox"/>
GEKA - spojka s hadicovou objím-kou, R 1"	3	6.388-465.0					S hadicovou objímkou.	<input type="checkbox"/>
GEKA - spojka s vnitřním závitem, R 3/4"	4	6.388-473.0					s vnitřním závitem	<input type="checkbox"/>
Sací filtr								
Vodní sací filtr	5	6.414-956.0					K nasávání z rybníků, zásobních nádrží nebo podobně, polyamidový kryt filtru, síto z ušlechtilé oceli, velikost ok 800 µm, připojení 3/4" und 1", bez zpětné klapky.	<input type="checkbox"/>
Sací filtr se zpětným ventilem	6	4.730-012.0					Sací filtr z mosazí pro nasávání z rybníků, zásobních nádrží nebo podobně. Se zpětným ventilem.	<input type="checkbox"/>
Jemný vodní filtr								
Add-on kit water filter universal	7	2.637-020.0						<input type="checkbox"/>
Vodní jemný filtr 100 µm, R 3/4"	8	2.637-691.0					Vodní jemný filtr, velikost ok 100 µm, max. teplota 60° C. Chrání zařízení před částicemi nečistot ve vodě. Průhledná filtrační nádoba. Množství vody do 1.200 l/h, připojení 3/4".	<input type="checkbox"/>
Vodní jemný filtr, 80 µm, R 3/4" + 1", s adaptérem	9	4.730-102.0					Vodní jemný filtr, velikost ok 125 µm, max. teplota 50° C. Chrání zařízení před částicemi nečistot ve vodě. Množství vody do 1.200 l/h, připojení 3/4", s adaptérem 1".	<input type="checkbox"/>
Zamezovač zpětného toku								
Zamezovač zpětného toku	10	2.641-374.0					Aby se při podtlaku ve vodovodním potrubí nedostal žádný čisticí prostředek do okruhu pitné vody. - odolný proti teplé vodě do 80 °C- certifikace dle IEC 60335-2-79- vestavěná pojistka proti úkapu	<input type="checkbox"/>
Ostatní příslušenství HD								
Omezovač proudu při zapnutí	11	2.637-495.0					K redukci záběrného proudu při jednofázovém střídavém proudu a ochraně pojistky vedení.	<input type="checkbox"/>
	12	2.869-067.0						<input type="checkbox"/>

■ Obsaženo v objemu dodávky. □ Volitelné příslušenství

HD 7/16-4 MX PLUS

1.524-956.0

KÄRCHER



		Číslo produktu	Průtok					Cena		
Nástrčný mycí kartáč										
Nástrčný mycí kartáč, M18x1,5	1	4.113-001.0							Pro univerzální použití při čištění povrchů. Upevnění pomocí svorky přímo na pracovní nástavec. Připojení M 18 x1,5	<input type="checkbox"/>
Rotační mycí kartáč										
Rotační mycí kartáč	2	4.113-004.0	500 - 800 l/h						Poháněné proudem vody. Setrně odstraňuje jemný prach a šedý film ze všech povrchů. Odolný teplotám do 80°C, M 18 x 1,5 (vyměnitelný kartáč).	<input type="checkbox"/>
Rotační mycí kartáč pro stroje < 800 l/h	3	4.113-003.0	500 - 800 l/h							<input type="checkbox"/>
Rotační mycí kartáč	4	4.113-005.0	800 - 1300 l/h							<input type="checkbox"/>

■ Obsaženo v objemu dodávky. Volitelné příslušenství