



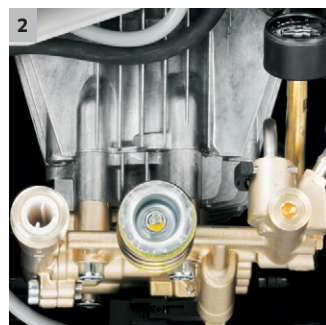
HD 6/16-4 M Plus

Mobilní vysokotlaký čistič bez ohřevu se 4-pólovým pomaloběžným motorem na střídavý proud.



1 SwitchChem

- Pro přesné, plynulé dávkování čisticích prostředků.
- Dvoucestný dávkovací ventil pro přepínání mezi různými čisticími prostředky.



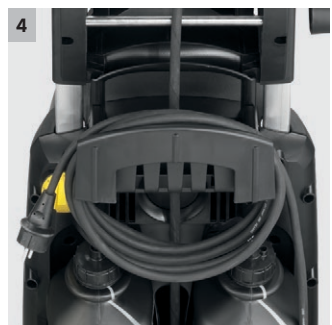
2 Výkonné s dlouhou životností

- Vzduchem/vodou chlazené elektromotory pro intenzivní používání.
- Čtyřpólový, pomaloběžný elektromotor.



3 Vysoká mobilita

- Velká kola pro špatně sjízdný terén nebo převýšení.
- Vertikální konstrukce pro jednoduchou ergonomickou přepravu.



4 Promyšlené řešení detailů

- Uložení síťového kabelu na zadní straně stroje.
- Integrovaný držák na nástavec pro přepravu.



HD 6/16-4 M Plus

- Čtyřpólový motor na střídavý proud
- Šetří sílu a čas: Vysokotlaká pistole EASY!Force a rychlospojky EASY!Lock
- Dávkování SwitchChem

Technické údaje

Objednací číslo	1.524-903.0	
EAN kód	4054278166704	
Druh proudu	Ph / V / Hz	1 / 230 / 50
Průtok	l/h	230-600
Pracovní tlak	bar / MPa	30-160 / 3-16
Max. tlak	bar / MPa	190 / 19
Max. teplota přívodní vody	°C	bis zu 60
Příkon	kW	3,4
Hmotnost	kg	48
Rozměry (D x Š x V)	mm	467 × 407 × 1010

Vybavení

Ruční stříkací pistole	EASY!Force	
Vysokotlaká hadice	m	10
Pracovní nástavec	mm	1050
Trojité tryska (0°/25°/40°)	manuální	
Rotační tryska	■	
Systém proti překroucení hadic (AVS)	-	
Tlakový spínač	■	
Servo Control	■	

■ Obsaženo v objemu dodávky.

HD 6/16-4 M PLUS

1.524-903.0

KÄRCHER


		Objednáací číslo			Délka			
Standard s oboustranným šroubením								
VT hadice 10 m DN 8, AVS-připojení do pistole	1	6.110-031.0	DN 8	315 bar	10 m		s patentovaným AVS-připojením do pistole (otočně uložená) a ručním šroubením. M 22 x 1,5 s ochranou proti zlomení. NW 8/155°C/315 bar	▲
VT hadice 15 m DN 8, AVS-připojení do pistole	2	6.110-030.0	DN 8	315 bar	15 m		s patentovaným AVS-připojením do pistole (otočně uložená) a ručním šroubením. M 22 x 1,5 s ochranou proti zalomení. NW 8/155°C/315 bar	▲
VT hadice 20 m DN 8, AVS-připojení do pistole	3	6.110-032.0	DN 8	315 bar	20 m		s patentovaným AVS-připojením do pistole (otočně uložená) a ručním šroubením. M 22 x 1,5 s ochranou proti zlomení. NW 8/155°C/315 bar	▲
VT hadice 30 m, DN 8, prodloužení	4	6.110-014.0	DN 8	315 bar	30 m		s oboustranným šroubením, M 22 x 1,5s ochranou proti zlomení. NW 8/155°C/315 bar	▲
VT hadice 15 m DN 10, 220 bar, prodloužení	5	6.110-042.0	DN 10	220 bar	15 m		s oboustranným šroubením, M 22 x 1,5 s oboustranným šroubením, NW 10/155°C/220 bar	▲
VT hadice, 20 m, DN 10, 220 bar, prodloužení	6	6.110-043.0	DN 10	220 bar	20 m		s oboustranným šroubením, M 22 x 1,5 s ochranou proti lámání, NW 10/155°C/220 bar	▲
VT hadice, 25 m, DN 10, prodloužení, neotáčivá	7	6.110-044.0	DN 10	220 bar	25 m		s oboustranným šroubením, M 22 x 1,5 s ochranou proti zalomení, NW 10/155°C/220 bar	▲
High pressure hose DN10-40m	8	6.110-045.0	DN 10	220 bar	40 m			▲
VT hadice DN 12 / 25Mpa / 15 m	9	6.110-059.0	DN 12	250 bar	15 m		Vysokotlaká hadice pro průtok větší 1.800 l/h.S oboustranným šroubením. 2x M 22 x 1,5 s ochranou proti zalomení.	▲
Hose assembly premium DN12 21MPa 40m	10	6.110-060.0	DN 12	250 bar	40 m			▲
Vysokotlaká hadice 10m, DN 6, AVS připojení do pistole Ø 11 mm	11	6.110-035.0	DN 6	250 bar	10 m		s patentovaným AVS připojením v pistolí (otočně uložená) a ručním šroubováním. M 22 x 1,5 s ochranou proti zlomení. NW 6/155°C/250 bar	■
	12	6.110-034.0	DN 6	250 bar	10 m			□
VT hadice 10 m, DN 6, 300 bar, AVS-připojení do pistole	13	6.110-056.0	DN 6	300 bar	10 m		S patentovanou přípojkou AVS v pistolí (otočně uložená) a ručním šroubením, M 22 x 1,5 s ochranou proti zalomení. NW 6/155°C/300 bar	□
Longlife 400 s oboustranným šroubením								
VT hadice Longlife 400, 30 m, DN 8, včetně otočné spojky	14	6.110-023.0	DN 8	400 bar	30 m		S otočným kloubem, 2 x M 22 x 1,5	▲
VT hadice Longlife 400, 20 m, DN 8, prodloužení	15	6.110-027.0	DN 8	400 bar	20 m			▲
VT hadice Longlife 400, 15 m, DN 8 včetně otočné spojky	16	6.110-029.0	DN 8	400 bar	15 m			▲
VT hadice 1,5 m, DN 8, vč. příp. dílů	17	6.110-024.0	DN 8	400 bar	1,5 m		S oboustranným šroubením, M22 x 1,5 s ochranou proti zlomení. K připojení bubnů na navijení hadice se šroubením M22 x 1,5.	□
	18	6.110-069.0	DN 8	400 bar	1,5 m			□
VT hadice Longlife 400, 10 m, DN 8, vč. otočné spojky	19	6.110-038.0	DN 8	400 bar	10 m			□
Provedení pro potravinářství s oboustranným šroubením								
VT hadice 10 m, DN 8, potravinářství, prodloužení	20	6.110-051.0	DN 8	250 bar	10 m		Provedení pro potravinářský průmysl s oboustranným šroubením M 22 x 1,5 s ochranou proti zlomení NW 8, s otočným kloubem, pro potravinářský průmysl do 155 °C	▲
VT hadice 20 m, DN 8, potravinářství, prodloužení	21	6.110-052.0	DN 8	250 bar	20 m			▲
Longlife-provedení pro potravinářství s oboustranným šroubením								
VT hadice Lebensmittel 400 bar, 10 m, DN 8, vč. otočné spojky	22	6.110-053.0	DN 8	400 bar	10 m		VT hadice Longlife pro používání v potravinářství. Vnější vrstva odolná proti živočišným tukům, materiál nezanechávající stopy. S otočným kloubem, 2 x M 22 x 1,5.	▲
VT hadice Lebensmittel 400 bar, 15 m, DN 6, AVS-připojení do pistole	23	6.110-054.0	DN 8	400 bar	20 m		VT hadice Longlife, provedení pro potravinářskou oblast. Vnější vrstva odolná proti zvířecím tukům, nebarvicí materiál. S patentovanou přípojkou AVS v pistolí (otočně uložená).	□

■ Obsaženo v objemu dodávky. □ □ ▲ Jako prodlužovací hadice.

HD 6/16-4 M PLUS

1.524-903.0

KÄRCHER



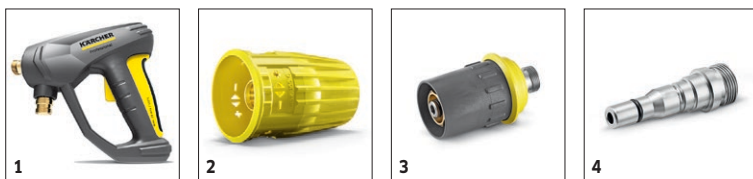
		Objednáací číslo			Délka			
Provedení pro potravinářství								
VT hadice, 15 m, DN 6, AVS-připojení do pistole 11 mm, potravinářství, šedá	24	6.110-063.0	DN 6	250 bar	15 m			Vysokotlaká hadice (DN 6), 15 m, s patentovanou přípojkou AVS (otočné uložení). S nebarvicí vnější vrstvou pro používání v potravinářství. NW 6/155°C/250 bar. <input type="checkbox"/>
Speciální hadice								
VT hadice 1,5 m, DN 8, vč. přípoj. dílů	25	6.110-068.0	DN 8	400 bar	1,5 m			Spojovací hadice v kvalitě Longlife s 2x M22 x 1,5, s úhlovým připojením na jedné straně. <input type="checkbox"/>

■ Obsaženo v objemu dodávky. ▲ Jako prodlužovací hadice.

HD 6/16-4 M PLUS

1.524-903.0

KÄRCHER

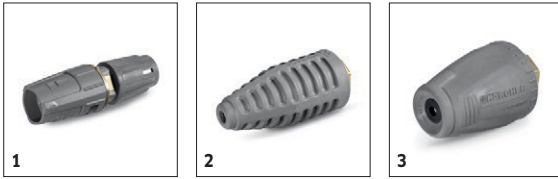


		Objednáací číslo	Průtok							
Ruční stříkáč pistole										
Easy Press Pistole Low End	1	4.118-005.0							Prodloužená VT pistole Easy Press pro VT hadice s přípojkou Swivel	■
Easy Press pistole										
Servo Control regulátor < 750 l/h	2	4.118-007.0	0-750 l/h						Regulace množství vody a tlaku přímo na ruční stříkáč pistoli	■
Rychlospojka										
Quick-fitting pipe union coupler trapezo	3	2.115-000.0								<input type="checkbox"/>
Quick-fitting pipe union plug nipple tra	4	2.115-001.0								<input type="checkbox"/>

■ Obsaženo v objemu dodávky. ▲ Jako prodlužovací hadice.

HD 6/16-4 M PLUS

1.524-903.0



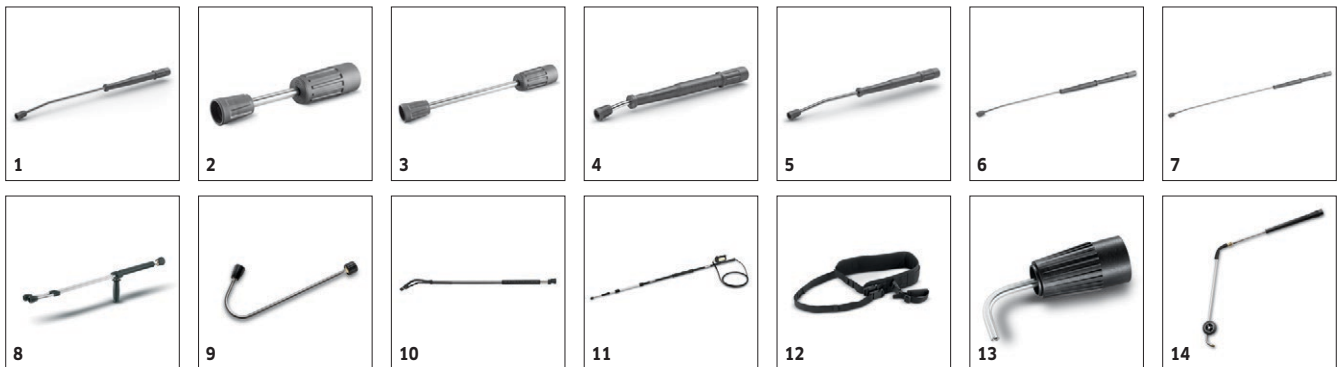
		Objednáací číslo							
Trojité trysky									
Trojítá tryska 038 jen pro náhradu	1	4.117-032.0	300 bar	38					Manuálně přepínatelná trojitá tryska. Pohodlné přepínání paprsku. U strojů s injektorem slouží nízkotlaký plochý paprsek k nasávání a nanášení čistících prostředků. Přípojka M 18x1.5. ■
Rotační trysky, velké									
rotační tryska 4	2	4.114-041.0	300 bar	40					Rotační tryska - rotující bodový paprsek - 10krát větší čistící výkon. Nejdelší životnost díky keramické trysce/keramickému ložiskovému kroužku. Max. 300 bar/30 MPa, 85 °C ■
Rotační trysky, malé									
Rotorduese kpl. nur fuer Ersatz 040	3	4.114-020.0	180 bar	40					□

■ Obsaženo v objemu dodávky. □ ▲ Jako prodlužovací hadice.

HD 6/16-4 M PLUS

1.524-903.0

KÄRCHER



		Objednáací číslo		Délka				
Otočné pracovní nástavce								
Pracovní nástavec balený, 1050 mm, otočný	1	4.112-000.0	300 bar	1050 mm				Pracovní nástavec 1050 mm, otočný, ergonomický
Pracovní nástavec balený, 250 mm, není otočný	2	4.112-027.0	300 bar	250 mm				<input type="checkbox"/>
Pracovní nástavec balený, 550 mm, není otočný	3	4.112-024.0	300 bar	400 mm				<input type="checkbox"/>
Pracovní nástavec balený, 600 mm, otočný	4	4.112-007.0	300 bar	600 mm			Pracovní nástavec 600 mm, otočný, ergonomický	<input type="checkbox"/>
Pracovní nástavec, 850 mm, otočný	5	4.112-006.0	300 bar	840 mm			Pracovní nástavec 850 mm, otočný, ergonomický	<input type="checkbox"/>
Pracovní nástavec balený, 1550 mm, otočný	6	4.112-018.0	300 bar	1550 mm			Pracovní nástavec 1550 mm, otočný, ergonomický	<input type="checkbox"/>
Pracovní nástavec balený, 2050 mm, otočný	7	4.112-021.0	300 bar	2050 mm			Pracovní nástavec 2050 mm, otočný, ergonomický	<input type="checkbox"/>
Dvojitý pracovní nástavec								
Dvojitý pracovní nástavec 960 mm	8	6.394-665.0	310 bar	960 mm			Plynulá regulace pracovního tlaku přímo na rukojeti při plném množství vody. Vhodný především pro zemědělství (např. čištění stájí).	<input type="checkbox"/>
Úhlový pracovní nástavec								
Pracovní nástavec na čištění WC a okapů	9	4.112-029.0					Se tryskovou násadkou. Speciální tvar pro hygienické čištění toalet. Ušlechtilá ocel.	<input type="checkbox"/>
Flexibilní pracovní nástavec								
Flexibilní pracovní nástavec 1050 mm	10	4.112-035.0	210 bar	1050 mm			Plynulé nastavení ohnutí pracovního nástavce od 20° do 140°. Mimořádně vhodný pro čištění špatně přístupných míst, např. okapů, střech automobilů, podvozků nebo podběhů kol.	<input type="checkbox"/>
Teleskopický pracovní nástavec								
Teleskopický pracovní nástavec	11	4.112-037.0	225 bar	5400 mm			Plynule vysouvateľný od 1,8 do 5,4 m. Pro čištění těžko přístupných míst (např. stropů, fasád). S integrovanou VT pistolí, přípojka M 22 x 1,5, s otočnou spojkou. Přípojka pro trysky M 18 x 1,5.	<input type="checkbox"/>
Postroj pro teleskopický pracovní nástavec	12	6.373-987.0					Pohodlný postroj k snadnější práci s teleskopickým pracovním nástavcem (6.394-690). Zátěž je na těle rovnoměrně rozložena a je možné nastavit délku a pás prodloužit.	<input type="checkbox"/>
Čistič okapů								
Čistič okapů	13	2.112-015.0					Pracovní nástavec slouží k čištění okapových systémů pro odvod vody. Díky tvaru pracovního nástavce a speciální trysce lze čištění provádět bez sejmutí krycí mřížky.	<input type="checkbox"/>
Pracovní nástavec pro čištění podvozků								
Pracovní nástavec na čištění podvozků	14	4.112-032.0		700 mm			Tryskové násadky. Pojízdný, pro efektivní a pohodlné čištění podvozků vozidel a blatníků. Ušlechtilá ocel. Bez VT trysky.	<input type="checkbox"/>
Zusatzhandgriff								
	15	4.321-380.0						<input type="checkbox"/>

■ Obsaženo v objemu dodávky. □ ▲ Jako prodlužovací hadice.

HD 6/16-4 M PLUS

1.524-903.0



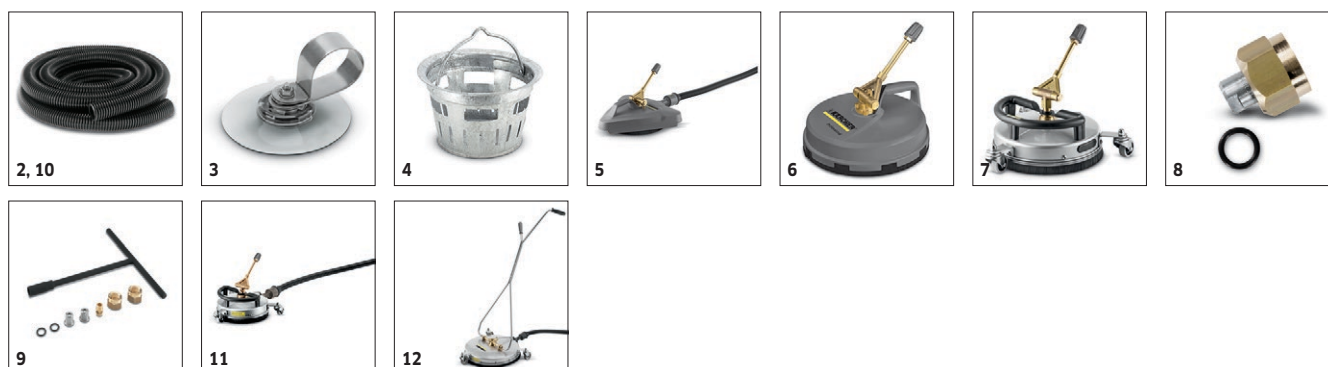
		Objednáací číslo							
Rozdělovací kus Y									
Rozdělovací kus Y	1	4.111-024.0						Umožňuje připojení dvou postřikovacích zařízení ke stroji. Montáž k výstupu vysokého tlaku.	<input type="checkbox"/>

■ Obsaženo v objemu dodávky. ▲ Jako prodlužovací hadice.

HD 6/16-4 M PLUS

1.524-903.0

KÄRCHER



		Objednáací číslo	Průtok	Průměr			
Čistič ploch FRV 30							
Gumová stěrka pro FRV 30	1	2.642-910.0				Pro hladké podlahy v interiéru. Gumová stěrka zvyšuje odsávací výkon FRV 30 a minimalizuje zbytkovou vodu. Tak je podlaha opět pochůzná v několika málo minutách.	<input type="checkbox"/>
Prodlužovací hadice 5m	2	4.440-939.0				Plný paprsek pro mimořádně silně ulpívající nečistoty.	<input type="checkbox"/>
ABS upevnění hadice	3	2.642-528.0					<input type="checkbox"/>
ABS lapač nečistot	4	2.642-532.0					<input type="checkbox"/>
Čistič ploch FRV 30	5	2.111-010.0				Díky integrovanému, automatickému odsání špinavé vody je s FRV 30 čištění ploch efektivnější a umožňuje použití uvnitř i venku. Nepríjemné poslední opláchnutí povrchu je zbytečné, protože nečistoty lze pohodlně odsát přiloženou 5 m hadicí. Max 250 bar/1000 l/h / 60°C.	<input type="checkbox"/>
Čistič ploch FR 30							
FR 30	6	2.111-011.0		300 mm		Až 10 krát větší plošný výkon než u běžného vysokotlakého paprsku. Plastový kryt pro lepší manipulaci, 2 keramická ložiska pro delší životnost, pružné spojky pro vynikající ovládání a integrovaná parkovací poloha. Konkrétní trysku je nutno objednat zvlášť. Max. 180 bar / 850 l/h / 60 °C.	<input type="checkbox"/>
Čistič ploch FR 30 Me							
Čistič ploch FR 30 ME, průměr 300 mm	7	2.111-013.0		300 mm		Rotující lišta s Kärcher Power tryskami dosahuje plošného výkonu, který je až 10 krát větší než při běžných metodách. Provedení v ušlechtilé oceli, keramická ložiska, integrovaná přípoj.	<input type="checkbox"/>
Sada trysek specifických pro FR							
Sada trysek pro čistič ploch (specifické dle stroje) 500 - 650 l/h	8	2.640-401.0	500-650 l/h			Sada speciálních trysek pro zařízení obsahuje Power trysky a šroubení. Pro optimální výkon čističů Kärcher (500 - 650 l/h).	<input type="checkbox"/>
Sada trysek specifických pro FRV							
Sada trysek 040 - pro FRV 30	9	2.642-431.0		40			<input type="checkbox"/>
Čistič ploch FRV 30 Me							
Prodlužovací hadice FRV 30 Me	10	4.441-040.0					<input type="checkbox"/>
FRV 30 ME	11	2.111-012.0				Díky integrovanému, automatickému odsání špinavé vody je s FRV 30 čištění ploch efektivnější a umožňuje použití uvnitř i venku. Mytí horkou vodou do 85°C.	<input type="checkbox"/>
Flächenreiniger FR 50 Me							
FRV 50 ME	12	2.111-024.0					<input type="checkbox"/>

■ Obsaženo v objemu dodávky. ▲ Jako prodlužovací hadice.

HD 6/16-4 M PLUS 1.524-903.0

KÄRCHER



		Objednáací číslo						
Tryskové šroubení								
Protection part TR only for replacement	1	4.112-011.0						<input type="checkbox"/>
Spojovací díly								
	2	6.987-705.0						<input type="checkbox"/>
Otočná spojka								
Otočná spojka	3	4.111-021.0					Spolehlivě zabraňuje přetočení VT hadic. Přípojka M 22 x 1,5 m, bezpečně uchopení.	<input type="checkbox"/>
Spojka								
rychlospojka	4	4.111-037.0					K propojení a prodloužení VT hadic, připojení 2 x M 22 x 1,5 m, mosaz s gumovou ochranou.	<input type="checkbox"/>
Spojovací kus								
Tryskové šroubení / šroubové hrdlo	5	4.111-022.0					K upevnění VT-trysek a příslušenství přímo na VT pistoli (s tryskovým šroubením) - 1 x M 22 x 1,5/1 x M 18 x 1,5	<input type="checkbox"/>
Schraubstutzen	6	4.111-038.0						<input type="checkbox"/>
Adapter EASY!Lock								
Adapter 1 M22AG-TR22AG	7	4.111-029.0						<input type="checkbox"/>
Adapter 2 M22IG-TR22AG	8	4.111-030.0						<input type="checkbox"/>
Adapter 3 M22IG-TR22AG	9	4.111-031.0						<input type="checkbox"/>
Adaptér M22 - Swivel	10	4.111-032.0					Vnitřní závit M22 x 1,5 a přípojka Swivel.Pro prodloužení VT hadic s přípojkou Swivel nebo pro použití teleskopického pracovního nástavce s VT hadicí s přípojkou Swivel.	<input type="checkbox"/>
Adapter 5 TR22IG-M22AG	11	4.111-033.0						<input type="checkbox"/>
Adapter 6 TR22IG-M22AG	12	4.111-034.0						<input type="checkbox"/>
Adapter 7 M18IG-TR20AG	13	4.111-035.0						<input type="checkbox"/>
Adapter 8 TR20IG-M18AG	14	4.111-036.0						<input type="checkbox"/>
Injektor čistících prostředků pro vysoký tlak								
Injektor čist. prostř. pro vysoký a nízký tlak (bez trysek)	15	4.637-032.0					Dávkování čistících prostředků. Ve vysokotlaku a nízkotlaku separátně od stroje. Dávkování až do 15 %.	<input type="checkbox"/>
Injektor čist. prostř. pro vysoký tlak (bez trysek)	16	4.637-033.0					Dávkování čistících prostředků za vysokotlaku 3-5 %	<input type="checkbox"/>
Sada trysek specifických pro přístroj s obj. č. 3.637-170.0								
Sada trysek (spec. pro stroj) k obj.č. 3.637-170 HD 500-700 l/h	17	4.769-045.0					Pro HD 500 - 700 l/h. Sestává z tryskové násady + Power trysky VT + šroubení	<input type="checkbox"/>
Trysková násada k obj. č. 3.637-001.0								
Tryskový nástavec pro objednáací číslo 3.637-001, vysoký tlak pro stroje do 1100 l/h	18	4.769-003.0					Tryskový nástavec pro injektor čistících prostředků 3.637-001 k nanášení čistících prostředků ve vysokotlakém provozu. Pro stroje s průtokem do 1.100 l/h.	<input type="checkbox"/>
Trysková násada k obj.č. 3.637-001, nízký tlak pro stroje do 1100 l/h	19	4.769-001.0					Nízký tlak pro stroje do 1100 l/hod.	<input type="checkbox"/>

■ Obsaženo v objemu dodávky. ▲ Jako prodlužovací hadice.

HD 6/16-4 M PLUS

1.524-903.0

KÄRCHER



		Objednáací číslo			Průměr			
Čištění sudů a nádrží								
	1	2.112-020.0						<input type="checkbox"/>
Hadice na čištění potrubí, DN 6								
Hose assembly TR pipe cleaning DN6 14MPa	2	6.110-048.0	140 bar					<input type="checkbox"/>
Hadice na čištění potrubí, NW 6, 20 m	3	6.110-049.0	140 bar				Zvláště flexibilní VT hadice pro čištění vnitřku potrubí (závitové připojení pro trysku R 1/8)	<input type="checkbox"/>
Hadice na čištění potrubí, NW 6, 30 m	4	6.110-050.0	140 bar					<input type="checkbox"/>
Trysky na čištění potrubí								
Rotační tryska na čištění potrubí D 25 / 040	5	6.415-944.0		40	25 mm		Rotační paprsek trysky na přední straně odstraní hrubou špínu. Tři paprsky na zadní straně jsou potřeba pro samotné čištění a pohodlnou manipulaci.	<input type="checkbox"/>
Rotační tryska na čištění potrubí D 30 / 040	6	6.415-946.0		40	30 mm			<input type="checkbox"/>
Rotační tryska na čištění potrubí D 35 / 040	7	6.415-948.0		40	35 mm			<input type="checkbox"/>
Tryska na čištění potrubí 055, 3x30°, 16mm	8	5.763-015.0		55	16 mm		S vnitřním závitem, různé směry paprsků pro čisté čištění šetrné k životnímu prostředí ucpaných odpadů a potrubí. Tryskové otvory jsou vytvořeny tak, aby se tryska s hadicí sama natahovala do potrubí. 3x 30°dozadu, 16 mm	<input type="checkbox"/>
Tryska na čištění potrubí 065, 1x vpřed, 3x30°, 16mm	9	5.763-020.0		65	16 mm		S vnitřním závitem, různé směry paprsků pro čisté čištění šetrné k životnímu prostředí ucpaných odpadů a potrubí. Tryskové otvory jsou vytvořeny tak, aby se tryska s hadicí sama natahovala do potrubí. 1x dopředu, 3x 30°dozadu, 16 mm	<input type="checkbox"/>
Tryska na čištění potrubí 050, 3x30°, 30mm	10	5.763-017.0		50	30 mm		S vnitřním závitem, různé směry paprsků pro čisté čištění šetrné k životnímu prostředí ucpaných odpadů a potrubí. Tryskové otvory jsou vytvořeny tak, aby se tryska s hadicí sama natahovala do potrubí. 3x 30°dozadu, 30 mm	<input type="checkbox"/>
Rotující tryska na čištění potrubí 050	11	6.415-428.0		50	16 mm		S vnitřním závitem, různé směry paprsků pro čisté čištění šetrné k životnímu prostředí ucpaných odpadů a potrubí. Tryskové otvory jsou vytvořeny tak, aby se tryska s hadicí sama natahovala do potrubí. 4 rotující paprsky	<input type="checkbox"/>

■ Obsaženo v objemu dodávky. ▲ Jako prodlužovací hadice.

HD 6/16-4 M PLUS

1.524-903.0

KÄRCHER



1-4

		Objednáací číslo						
VT tryska úhel rozstříku 0°								
VT tryska 0040	1	2.113-001.0	40					Plný paprsek pro mimořádně silně ulpívající nečistoty. <input type="checkbox"/>
Power tryska úhel rozstříku 15°								
Powerduese 15038 - nur fuer Ersatz	2	2.113-044.0	38					<input type="checkbox"/>
Power tryska úhel rozstříku 25°								
Tryska Power úhel rozstříku 25°	3	2.113-006.0	38					Tryska s plochým paprskem pro velký plošný výkon a silně ulpívající nečistoty <input type="checkbox"/>
Power tryska úhel rozstříku 40°								
Tryska Power 40°	4	2.113-003.0	40					Plochý paprsek pro vysoký plošný výkon - vhodná pro choulostivé povrchy. <input type="checkbox"/>

■ Obsaženo v objemu dodávky. ▲ Jako prodlužovací hadice.

HD 6/16-4 M PLUS

1.524-903.0

KÄRCHER



		Objednáací číslo							
Zařízení pro mokré otrýskávání (bez trysky)									
Zařízení pro mokrý ostřík s regulací množství (bez trysek)	1	4.115-000.0						S regulací množství. Přimíchávání tryskacího prostředku k vysokotlakému paprsku. K odstranění starého laku, rzi. Montáž na pracovní nástavec místo VT trysky.	<input type="checkbox"/>
Zařízení pro mokrý ostřík bez regulace množství (bez trysek)	2	4.115-006.0						Bez regulace množství. Přimíchávání tryskacího prostředku k vysokotlakému paprsku. K odstranění starého laku, rzi. Montáž na pracovní nástavec místo VT trysky.	<input type="checkbox"/>
Sada trysek k zařízení pro mokré otrýskávání									
Sada trysek pro zařízení pro mokrý ostřík 040	3	2.637-900.0	40					Sestává z trysky na mokré otrýskávání a tryskové násady - jen ve spojení se zařízením na mokré otrýskávání k 4.762-010/ -022	<input type="checkbox"/>
Borkarbidová tryska									
Borkarbidová tryska, pro stroje do 1000 l/h	4	6.415-084.0	6 mm					Dodatečně k tryskovým sadám. Zvláště odolná tryska pro trvalý provoz.	<input type="checkbox"/>

■ Obsaženo v objemu dodávky. ▲ Jako prodlužovací hadice.

HD 6/16-4 M PLUS

1.524-903.0

KÄRCHER



		Objednáací číslo	Průtok					
Pěnovací nástavec s nádobou								
Packing complete for 6.394-969.0	1	2.112-018.0						<input type="checkbox"/>
Nádrž na čisticí prostředky 1l pro pěnovací trysku	2	6.414-954.0					Doplňková nádrž 1 litr pro rychlou výměnu čisticího prostředku (pro pěnovací nástavec 6.394-668)	<input type="checkbox"/>
Inno Foam Set								
Inno Foam Set s RM-Injektorem	3	2.112-000.0					Vysokotlaký pěnovací systém, kompletní k provozu pro mobilní a stacionární HD /HDS stroje pro čištění a dezinfekci. Dvojitý pracovní nástavec s pěnovací tryskou a přepínáním na vysokotlaký paprsek pro čistý oplach atd., vysokotlaký injektor čisticích prostředků s přesným dávkovacím ventilem 0-5%. Sady trysek pro různé řady přístrojů (viz Sady trysek) je nutné objednat samostatně.	<input type="checkbox"/>
Easy Foam Set								
Easy Foam Set s RM-Injektorem	4	2.112-010.0					Vysokotlaký pěnovací set, kompletní k provozu, pro mobilní a stacionární HD/HDS stroje pro čištění a dezinfekci. Pěnovací tryska pro připojení na vysokotlaký nástavec + vysokotlaký injektor čisticích prostředků s přesným dávkovacím ventilem 0-5%. Sady trysek pro různé řady přístrojů (viz Sady trysek) je nutné objednat samostatně.	<input type="checkbox"/>
Sady trysek pro Inno/Easy Set								
Sada trysek 060 z. Inno/Easy Set 600 - 700 l/h	5	2.111-018.0	600-700 l/h				Optimální přizpůsobení na nejrůznější výkony strojů pro hospodárné používání.	<input type="checkbox"/>
Nástavbová sada pěnovací tryska								
Nástavbová sada pěnovací tryska	6	2.112-013.0					K dávkovanému nanašení pěnovacího prostředku v sanitární a potravinářské oblasti, popř. tam, kde je nutná dlouhá doba působení, montáž na pracovní nástavec namísto VT trysky.	<input type="checkbox"/>

■ Obsaženo v objemu dodávky. ▲ Jako prodlužovací hadice.

HD 6/16-4 M PLUS

1.524-903.0

KÄRCHER



		Objednáací číslo	Délka						
Buben na navijení VT hadice, automatika									
Automatický hadicový buben ocel, práškově lakovaná/plast	1	6.392-074.0	20 m					Automatický hadicový buben pro 20 m dlouhou vysokotlakou hadici. Konzole je vyrobena z oceli s práškovou vrstvou, buben vyroben z plastu.	<input type="checkbox"/>
Automatický hadicový buben ušlechtilá ocel / plast	2	6.392-083.0	20 m					Automatický hadicový buben pro 20 m dlouhou vysokotlakou hadici. Konzole je vyrobena z ušlechtilé oceli, buben vyroben z plastu.	<input type="checkbox"/>
Hadicový buben bez VT hadice, automatický, lakovaný	3	6.392-106.0	20 m					Samonavíjecí buben na VT hadice (bez VT hadice), Kärcher -VT-systém připojení hadic	<input type="checkbox"/>
ABS Schlauchtrommel lackiert basaltgrau	4	6.392-105.0	20 m						<input type="checkbox"/>
Automatický buben na navijení hadice s výkyvným držákem (ušl. ocel)	5	6.392-076.0	20 m					Automatický buben na navijení hadice s výkyvným držákem (ušlechtilá ocel)	<input type="checkbox"/>
Automatický buben na navijení hadice ABS, ušlechtilá ocel	6	6.392-122.0	20 m					Kvalitní, automatický buben na navijení hadice z ušlechtilé oceli. Vhodný speciálně pro používání v potravinářství. Materiál i zpracování zajišťují odolnost proti korozi, vodotěsně uložený pružinový pohon. Připojka VT hadice se zásuvným nátrubkem.	<input type="checkbox"/>
ABS výkyvný držák pro 2.639-919.0	7	2.639-931.0						Výkyvný držák pro upevnění na stěnu automatického bubnu na navijení hadice. Nabízí maximální akční rádius a nejvyšší flexibilitu s VT hadicí. Výkyvný o 120°. Z pozinkované oceli. Vhodný pro 2.639-919.	<input type="checkbox"/>
ABS výkyvný držák na stěnu ušl. ocel	8	2.641-867.0						Výkyvný držák na stěnu z ušlechtilé oceli (pro 2.641-866). Umožňuje maximální flexibilitu a komfort při manipulaci s VT hadicí.	<input type="checkbox"/>

■ Obsaženo v objemu dodávky. ▲ Jako prodlužovací hadice.

HD 6/16-4 M PLUS

1.524-903.0

KÄRCHER



		Objednáací číslo	Průtok							
Nástrčný mycí kartáč										
Násuvný mycí kartáč	1	4.762-497.0							Upevnění pomocí upínacího prvku přímo na dvojité/trojité trysky strojů. Hodí se pro nové dvojité/trojité trysky strojů.	<input type="checkbox"/>
Nástrčný mycí kartáč, M18x1,5	2	4.113-001.0							Pro univerzální použití při čištění povrchů. Upevnění pomocí svorky přímo na pracovní nástavec. Připojení M 18 x1,5	<input type="checkbox"/>
Rotační mycí kartáč										
Rotační mycí kartáč	3	4.113-004.0	500-800 l/h						Poháněné proudem vody. Šetrně odstraňuje jemný prach a šedý film ze všech povrchů. Odolný teplotám do 80°C, M 18 x 1,5 (vyměnitelný kartáč).	<input type="checkbox"/>
Rotační mycí kartáč pro stroje < 800 l/h	4	4.113-003.0	500-800 l/h							<input type="checkbox"/>

■ Obsaženo v objemu dodávky. ▲ Jako prodlužovací hadice.

HD 6/16-4 M PLUS

1.524-903.0

KÄRCHER



		Objednáací číslo	Délka	Průměr				
Geka-spojka								
GEKA - spojka s hadicovou objímkou, R 1/2"	1	6.388-461.0						s hadicovým nátrubkem <input type="checkbox"/>
GEKA - spojka s hadicovou objímkou, R 3/4"	2	6.388-455.0						s hadicovou objímkou <input type="checkbox"/>
GEKA - spojka s hadicovou objímkou, R 1"	3	6.388-465.0						S hadicovou objímkou. <input type="checkbox"/>
GEKA - spojka s vnitřním závitem, R 3/4"	4	6.388-473.0						s vnitřním závitem <input type="checkbox"/>
Sací filtr								
Vodní sací filtr	5	6.414-956.0						K nasávání z rybníků, zásobních nádrží nebo podobně, polyamidový kryt filtru, síto z ušlechtilé oceli, velikost ok 800 µm, připojení 3/4" und 1", bez zpětné klapky. <input type="checkbox"/>
Sací filtr se zpětným ventilem	6	4.730-012.0						s mosazným zpětným ventilem <input type="checkbox"/>
Jemný vodní filtr								
Vodní jemný filtr, 80 µm, R 3/4" + 1", s adaptérem	7	4.730-102.0						Montáž na vstupu do přístroje, 80 øm <input type="checkbox"/>
Hadice pro přívod vody								
Přívodní hadice na vodu NW 13, R 1" / R 3/4"	8	4.440-038.0	7,5 m					NW 13 R1"/R 3/4", bis 30°C <input type="checkbox"/>
Přívodní hadice na vodu NW 19, R 1" / R 3/4", pro sací provoz	9	4.440-207.0	7,5 m					NW 19 R1"/R 3/4", do 85°C, pro sací provoz <input type="checkbox"/>
Zamezovač zpětného toku								
Zamezovač zpětného toku	10	2.641-374.0						Aby se při podtlaku ve vodovodním potrubí nedostal žádný čisticí prostředek do okruhu pitné vody. - odolný proti teplé vodě do 80 °C- certifikace dle IEC 60335-2-79- vestavěná pojistka proti úkapu <input type="checkbox"/>

■ Obsaženo v objemu dodávky. ▲ Jako prodlužovací hadice.