



Vysokotlaký čistič s ohřevem



## 1 Čtyřpólový, vodou chlazený elektromotor (ohřev na olej)

- Dlouhá životnost.
- Vyšší účinnost.

## 2 Technika hořáku

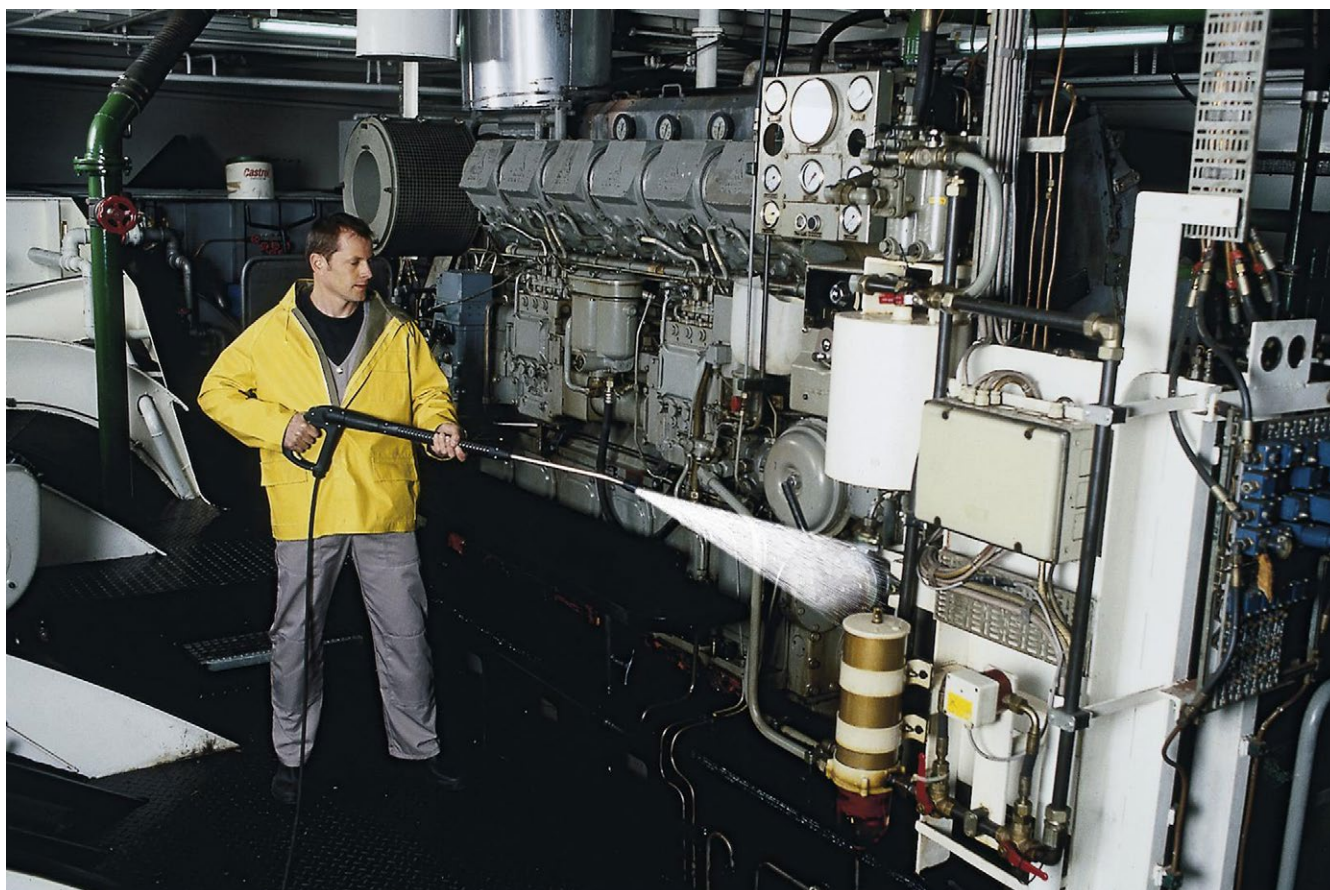
- Vysoký topný výkon.
- Kompaktní konstrukce díky vinuté topné spirále.

## 3 Speciální hořák (ohřev na plyn)

- Nově vyvinutý hořák umožňuje rovnoměrné proudění plynu.
- Zabezpečuje efektivní spalování.

## 4 Ověřeno společností GASTEC (ohřev na plyn)

- Zařízení splňuje všechny evropské bezpečnostní, kvalitativní a funkční standardy.
- Přívod čerstvého vzduchu nezávislý na přívodu vzduchu do místnosti umožňuje instalaci v uzavřených prostorech.



### HDS 12/14-4 ST Gas

■ Ochrana před chodem na sucho

<b>Objednáací číslo</b>	<b>1.251-110.0</b>	
	4039784730250	
Druh proudu	Ph / V / Hz	3 / 400 / 50
Průtok	l/h	600–1200
Tlak	bar / MPa	30–140 / 3–14
Max. teplota (při přívodu 12°C)	°C	98
Příkon	kW	7,5
Spotřeba nafty / plynu	m³/h	8,9
Hmotnost	kg	170
Rozměry (D x Š x V)	mm	1110 × 565 × 1080
SDS-System		■
System uvolnění tlaku		■
Kontrola plamene		■
Připraveno pro Servo Control		■
Připraveno pro dálkové ovládání		■

# HDS 12/14-4 ST Gas

## 1.251-110.0

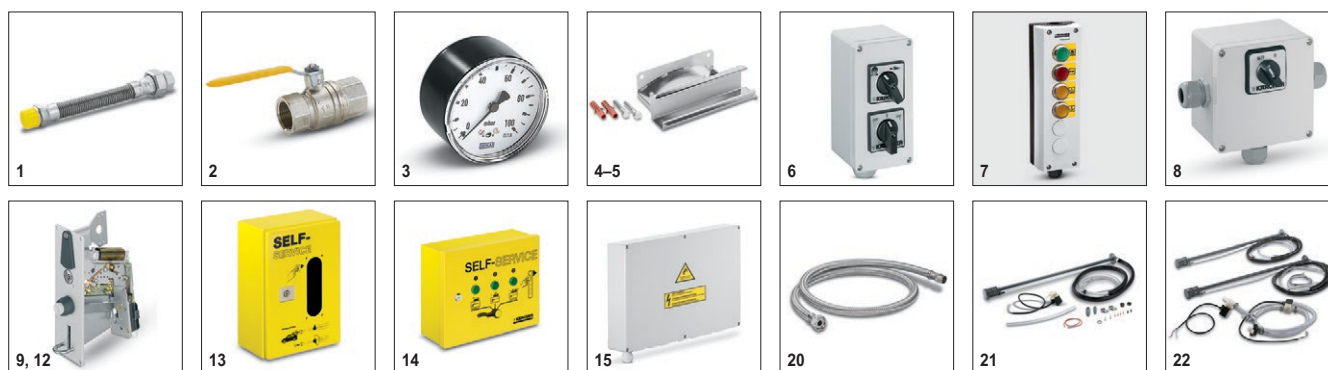


		Objednáací číslo		Délka			
<b>Longlife 400 mit beidseitiger Verschraubung</b>							
Vysokotlaká hadice, 10 m DN 8, 315 bar, prodloužení	2	6.391-342.0		315 bar	10 m		K rozšíření akčního úhlu s vysokotlakým čističem. Oboustranné připojení M22 x 1,5. ▲
<b>Longlife 400 screwed both sides</b>							
Vysokotlaká hadice Longlife 400, 10 m DN 8, prodloužení	2	6.391-354.0		400 bar	10 m		K rozšíření akčního úhlu s vysokotlakým čističem. Oboustranné připojení M22 x 1,5. ▲
VT hadice 1,5 m, DN 8, vč. příp. dílů	3	6.390-178.0		400 bar	1,5 m		S oboustranným šroubením, M22 x 1,5 s ochranou proti zlomení. K připojení bubnů na navijení hadice se šroubením M22 x 1,5. □
VT hadice Longlife 400, 10 m, DN 8, vč. otočné spojky	4	6.388-083.0		400 bar	10 m		Vysokotlaká hadice Longlife 400 (DN 8) s otočným kloubem a dvojitou ocelovou vložkou z ocelového drátu pevného v tahu, 10,0 m. S oboustranným šroubením M 22 x 1,5, s ochranou proti zlomení. Další údaje: NW 8/155°C/400 bar. □
<b>Longlife food industry version screwed both sides</b>							
VT hadice Lebensmittel 400 bar, 10 m, DN 8, vč. otočné spojky	5	6.391-864.0		400 bar	10 m		VT hadice Longlife pro používání v potravinářství. Vnější vrstva odolná proti živočišným tukům, materiál nezanechávající stopy. S otočným kloubem, 2 x M 22 x 1,5. ▲
VT hadice Lebensmittel 400 bar, 20 m, DN 8 včetně otočné spojky	6	6.391-887.0		400 bar	20 m		
<b>Lebensmittelausführung mit beidseitiger Verschraubung</b>							
VT hadice 10 m, DN 8, potravinářství, prodloužení	7	6.389-479.0		250 bar	10 m		Provedení pro potravinářský průmysl s oboustranným šroubením M 22 x 1,5 s ochranou proti zlomení NW 8, s otočným kloubem, pro potravinářský průmysl do 155 °C □
VT hadice 20 m, DN 8, potravinářství, prodloužení	8	6.389-581.0		250 bar	20 m		□

□ ▲

# HDS 12/14-4 ST Gas

## 1.251-110.0



		Objednací číslo						
<b>Zásobování palivem</b>								
Vnitřní plynová hadice	1	6.388-228.0					Vnitřní plynová hadice	<input type="checkbox"/>
Plynový uzavírací kohout	2	6.412-389.0					Plynový uzavírací kohout	<input type="checkbox"/>
Měřič tlaku plynu	3	6.421-059.0					Měřič tlaku plynu	<input type="checkbox"/>
<b>Odběrné místo</b>								
Držák pracovního nástavce, montáž na stěnu	4	2.042-003.0					Držák hadice a pracovního nástavce pro praktické a bezpečné uložení VT hadice nebo pracovního nástavce na stěně. Držák k montáži na stěnu je vyrobený z ušlechtilé oceli.	<input type="checkbox"/>
VT hadice, otočná spojka, 10 m LL	5	6.388-813.0						<input type="checkbox"/>
<b>Dálkové ovládání</b>								
Dálkové ovládání, mechanická verze (zap/vyp, RM zap/1/2)	6	2.744-008.0					Dálkové ovládání s vypínači, kryt a upevňovací materiál pro montáž na stěnu. Funkce: zařízení zapnout/vypnout, teplá/studená voda a čisticí prostředek stupeň 1 / stupeň 2.	<input type="checkbox"/>
Dálkové ovládání, elektronická verze (zap/vyp, RM zap/1/2)	7	2.744-011.0					Nastavení I-O (teplá-studená 1-2)	<input type="checkbox"/>
Prioritní spínač mezi dvěma dálkově ovl. místy, ruční	8	2.638-200.0						<input type="checkbox"/>
Mincovník, 0,50 EUR	9	2.639-912.0						<input type="checkbox"/>
Mincovník, 1,- EUR	10	2.639-913.0						<input type="checkbox"/>
Mincovník, 2,- EUR	11	2.639-914.0						<input type="checkbox"/>
Mincovník žeton	12	6.768-063.0						<input type="checkbox"/>
Mincové dálkové ovládání bez mincovníku	13	2.637-806.0						<input type="checkbox"/>
	14	2.637-896.0						<input type="checkbox"/>
Řídící elektronika pro elektronické dálkové ovládání	15	2.744-030.0						<input type="checkbox"/>
Blokování SB-větev, magnetický ventil	16	4.743-012.0						<input type="checkbox"/>
<b>Instalace strojí</b>								
Upevnění na zeď pro základní stroj, povrstvené plastem	17	2.053-005.0					Nástěnná konzole	<input type="checkbox"/>
Podstavec základní stroj, povrstvené plastem	18	2.210-008.0					Podstavec z oceli potažený plastem pro instalaci stacionárních HDS zařízení. Š x V x H 1100 x 700 x 490 mm.	<input type="checkbox"/>
Nožičky, nastavitelné	19	2.638-177.0					Nožičky, nastavitelné	<input type="checkbox"/>
Hadice pro přívod vody	20	6.389-145.0						<input type="checkbox"/>
Příprava dálkové ovládání NT, RM 1	21	2.637-779.0					K volbě čisticího prostředku dálkovým ovládaním u stacionárních HDS strojů. Včetně čidla hladiny, magnetického a dávkovacího ventilu. K provozu je zapotřebí dálkové ovládání.	<input type="checkbox"/>
Příprava dálkové ovládání NT, RM 2	22	2.637-717.0					K volbě čisticího prostředku dálkovým ovládaním u stacionárních HDS strojů. Včetně 2 čidel hladiny, 2 magnetických a 2 dávkovacích ventilů. K provozu je zapotřebí dálkové ovládání.	<input type="checkbox"/>
Nádř na čisticí prostředek 60 l, prázdná	23	5.070-078.0					Nádř na čisticí prostředek 60 l, prázdná	<input type="checkbox"/>
Nouzový vypínač	24	2.744-002.0					Nouzový vypínač s ISO krytem pro montáž na stěnu. S přípojovacím kabelem 0,4 m a upevňovacím materiálem.	<input type="checkbox"/>
<b>Vysokotlaké vedení</b>								
Spojovací kus trubka/VT hadice, ocel, pozink (Ermeto)	25	2.638-180.0						<input type="checkbox"/>
Uzavírací kohout, ocel, pozink (Ermeto)	26	4.580-144.0					Uzavírací kohout z pozinkované oceli. Jako spojovací kus mezi vysokotlakou sítí a vysokotlakou hadicí. Přípojky: 1x M22 x 1,5 a 1x M24 x 1,5. S deskou pro upevnění na zeď a upevňovacím materiálem.	<input type="checkbox"/>

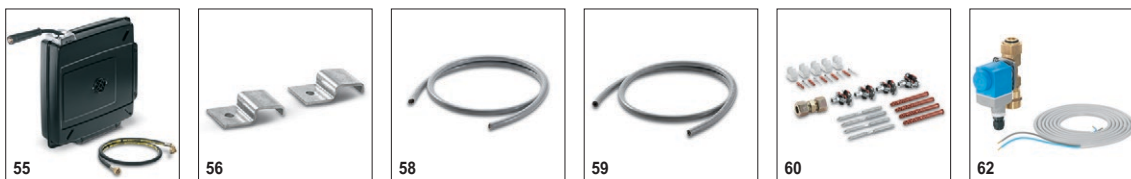
# HDS 12/14-4 ST Gas

## 1.251-110.0



		Objednávací číslo							
Sada potrubního vedení, ocel, pozink, 3m s upevňovacím materiálem (Ermeto)	27	2.420-004.0						Sada vysokotlakého potrubí se 3 m dlouhou pozinkovanou ocelovou trubkou Ø 16 x 2,5 mm, ID 11 a upevňovacím příslušenstvím: řezný kroužek šroubení, 4 sponky, 4 šrouby a 4 plastové hmoždiny.	<input type="checkbox"/>
T-šroubení, ocel pozink (Ermeto)	28	6.386-269.0						T-šroubení z pozinkované oceli (90°) se šroubením s řezným kroužkem na všech stranách pro trubky 16 mm. Včetně upevňovacího materiálu (Ermeto).	<input type="checkbox"/>
Úhlové šroubení, ocel pozink (Ermeto)	29	6.386-356.0						Úhlové šroubení z pozinkované oceli. S úhelníkem 90° s oboustranným řezným kroužkem (Ermeto) pro trubky 16 mm.	<input type="checkbox"/>
Trubková izolace (Ermeto)	30	6.286-147.0						Pro tepelnou izolaci potrubí. Izolace ve formě hadic. Tloušťka stěny 9 mm. PE pěna s fólií proti vlhkosti. Objednávka á běžný metr.	<input type="checkbox"/>
Spojovací kus trubka/uzavírací kohout, ocel, pozink (Ermeto)	31	2.638-182.0						Pozinkovaná ocel	<input type="checkbox"/>
Rychlospojka, pevný díl, R 1/2", vnitřní závit	32	6.463-025.0							<input type="checkbox"/>
Převlečná matice, ocel pozink (Ermeto)	33	6.386-423.0						Převlečná matice z pozinkované oceli. Pro řezný kroužek šroubení 16 mm.	<input type="checkbox"/>
Řezný kroužek	34	6.386-357.0						Řezný kroužek z pozinkované oceli. Pro šroubení 16 mm.	<input type="checkbox"/>
Sada potrubního vedení, ocel, 3m s upevňovacím materiálem	35	2.420-006.0						Sada vysokotlakého potrubí se 3 m dlouhou pozinkovanou ocelovou trubkou Ø 16 x 2 mm, ID 12 a upevňovacím příslušenstvím: řezný kroužek šroubení, 4 sponky, 4 šrouby a 4 plastové hmoždiny.	<input type="checkbox"/>
Spojovací kus trubka/VT hadice, ušlechtilá ocel (Ermeto)	36	2.638-181.0							<input type="checkbox"/>
Spojovací kus trubka/uzavírací kohout, ušlechtilá ocel (Ermeto)	37	2.638-183.0							<input type="checkbox"/>
Uzávěrání kohout, ušlechtilá ocel (Ermeto)	38	4.580-163.0							<input type="checkbox"/>
Převlečná matice, ušl. ocel (Ermeto)	39	6.386-428.0							<input type="checkbox"/>
T-šroubení, ušl. ocel (Ermeto)	40	6.386-465.0							<input type="checkbox"/>
Úhlové šroubení, ušl. ocel (Ermeto)	41	6.386-466.0						Úhlové šroubení 90° z ušlechtilé oceli s oboustranným šroubením s řezným kroužkem (Ermeto) pro trubky 16 mm.	<input type="checkbox"/>
Rychlospojka, volný díl, M 22x1,5	42	6.463-023.0							<input type="checkbox"/>
<b>Vedení hadic - vysokotlaké čističe</b>									
C-kolejnicový profil	43	6.233-017.0						C kolejnicový profil. Rozměry: 30x32 mm, 2 mm tloušťka stěny, 1,56 kg/m. Objednávka á běžný metr.	<input type="checkbox"/>
C-kolejnicová spojka	44	6.541-011.0							<input type="checkbox"/>
Hadicový buben vč. VT hadice 20, automatický, otevřený, hliník	45	2.637-750.0							<input type="checkbox"/>
C-kolejnicová záložka	46	6.541-025.0							<input type="checkbox"/>
C-kolejnicový vodící vozík	47	6.541-026.0						Kolejový vodící vozík pro C-profil. Nosnost 20 kg, hmotnost 0,11 kg. Kuličková ložiska z pozinkované oceli.	<input type="checkbox"/>
C-kolejnicová koncová svorka	48	6.541-028.0							<input type="checkbox"/>
C-kolejnicové rameno	49	6.541-029.0						Rameno pro kolejnicový C-profil. Z pozinkované oceli, svorky z plastu. Hmotnost 0,06 kg.	<input type="checkbox"/>
C-kolejnicový nástěnný držák	50	6.541-039.0						C-kolejnicový nástěnný držák z pozinkované oceli.	<input type="checkbox"/>
C-kolejnicový držák	51	6.541-012.0						C-kolejnicový držák z pozinkované oceli. Hmotnost 0,235 kg.	<input type="checkbox"/>
Pružinový protitah	52	6.542-001.0							<input type="checkbox"/>
Držák pracovního nástavce	53	4.042-610.0						pojízdný	<input type="checkbox"/>
Otočné rameno, sloupek	54	2.637-121.0						Otočné rameno, sloupek	<input type="checkbox"/>

# HDS 12/14-4 ST Gas 1.251-110.0



		Objednáací číslo								
Buben na navíjení hadice, automatický, 10 m	55	2.637-238.0							Buben na navíjení hadice, automatický, 10 m	<input type="checkbox"/>
C-kolejnicový držák	56	6.541-027.0								<input type="checkbox"/>
<b>Řídicí vedení</b>										
Řídicí vedení 7x1,5mm <sup>2</sup> ( cena za metr)	57	6.641-064.0								<input type="checkbox"/>
Řídicí vedení 10x1,5 mm <sup>2</sup> (cena za metr)	58	6.641-082.0								<input type="checkbox"/>
Řídicí vedení 12x1,5 mm <sup>2</sup> (cena za metr)	59	6.641-815.0								<input type="checkbox"/>
Prázdná trubka pro instalaci řídicího vedení (cena za 3m)	60	2.420-008.0							Ochranná trubka pro instalaci řídicího vedení. Skládá se z trubky 3 m, 5x objímka, 5x hmoždina, 5x šroub.	<input type="checkbox"/>
<b>Stacionární vysokotlaká zařízení</b>										
Hadice přívodní vody 1,5m	61	4.440-282.0								<input type="checkbox"/>
Magnetický ventil R 1/2", přívod vody	62	4.743-011.0								<input type="checkbox"/>

▲

# HDS 12/14-4 ST Gas 1.251-110.0



		Objednací číslo	Průtok						
<b>Servopress-VT-pistole Softgrip</b>									
Easy Press VT-Pistole Softgrip	1	4.775-463.0						Easy Press pistole integr., pro VT hadice NW 6/NW8 s průměrem Swivel 11mm	<input type="checkbox"/>
Easy Press VT-Pistole Softgrip, M22x1,5	2	4.775-466.0						Easy Press pistole, 2 x M 22 x 1,5, s integrovaným adaptérem, připojení pro VT hadice M 22x1,5	<input type="checkbox"/>
<b>Easy Press pistole</b>									
Regulátor Servo Control 750 - 1100 l/h	3	4.775-470.0	750-1100 l/h						<input type="checkbox"/>
<b>Inaktiv</b>									
Commercial High End Pistole	4	4.775-804.0							<input type="checkbox"/>

▲

# HDS 12/14-4 ST Gas 1.251-110.0



		Objednací číslo							
<b>Power tryska úhel rozstříku 25°</b>									
Tryska Power úhel rozstříku 25°	1	2.883-402.0	60						<input type="checkbox"/>

▲



# HDS 12/14-4 ST Gas 1.251-110.0



		Objednáací číslo	Délka					
<b>Buben na navíjení VT hadice, automatika</b>								
Hadicový buben bez VT hadice, automatický, lakovaný	1	2.639-919.0	20 m					Samonavíjecí buben na VT hadice (bez VT hadice), Kärcher -VT-systém připojení hadic <input type="checkbox"/>
ABS výkyvný držák pro 2.639-919.0	2	2.639-931.0						Výkyvný držák pro upevnění na stěnu automatického bubnu na navíjení hadice. Nabízí maximální akční rádius a nejvyšší flexibilitu s VT hadicí. Výkyvný o 120°. Z pozinkované oceli. Vhodný pro 2.639-919. <input type="checkbox"/>
Automatický buben na navíjení hadice s výkyvným držákem (ušl. ocel)	3	6.391-421.0	20 m					Automatický buben na navíjení hadice s výkyvným držákem (ušlechtilá ocel) <input type="checkbox"/>
Automatický hadicový buben ocel, práškově lakovaná/plast	4	6.392-975.0	20 m					Automatický hadicový buben pro 20 m dlouhou vysokotlakou hadici. Konzole je vyrobena z oceli s práškovou vrstvou, buben vyroben z plastu. <input type="checkbox"/>
Automatický hadicový buben ušlechtilá ocel / plast	5	6.392-965.0	20 m					Automatický hadicový buben pro 20 m dlouhou vysokotlakou hadici. Konzole je vyrobena z ušlechtilé oceli, buben vyroben z plastu. <input type="checkbox"/>
Automatický buben na navíjení hadice ABS, ušlechtilá ocel	6	2.641-866.0	20 m					Kvalitní, automatický buben na navíjení hadice z ušlechtilé oceli. Vhodný speciálně pro používání v potravinářství. Materiál i zpracování zajišťují odolnost proti korozi, vodotěsné uložení pružinového pohonu. Připojka VT hadice se zásuvným nátrubkem. <input type="checkbox"/>
ABS výkyvný držák na stěnu ušl. ocel	7	2.641-867.0						Výkyvný držák na stěnu z ušlechtilé oceli (pro 2.641-866). Umožňuje maximální flexibilitu a komfort při manipulaci s VT hadicí. <input type="checkbox"/>

▲

# HDS 12/14-4 ST Gas 1.251-110.0



		Objednací číslo							
<b>Wertmarken</b>									
Žetony	1	6.768-169.0							<input type="checkbox"/>

▲

# HDS 12/14-4 ST Gas

## 1.251-110.0



		Objednáací číslo			Průměr			
<b>Čistič sudů a nádrží</b>								
BC 14/12	1	2.641-740.0	120 bar				BC 14/12 je stříkací zařízení pro hospodárné čištění vnitřků nádob a sudu, zvláště pak sudů z dubového dřeva s objemem mezi 225 a 600 litry.	<input type="checkbox"/>

▲